

ABRIS DE TERRASSE



Les points forts de la gamme

- **Large gamme** : 17 modèles en dimensions standards et possibilité de sur-mesure.
- **Aménagement d'un espace vie supplémentaire.**
- **Parfaite intégration dans le cadre de vie** avec ses lignes fluides et épurées, le choix des coloris et de la toiture.
- **Personnalisation** et création d'ambiance grâce aux différentes options proposées.
- **Travaux simplifiés** : l'installation d'un abri de terrasse ne nécessite pas de travaux aussi coûteux et aussi longs que ceux liés à la construction d'une véranda.

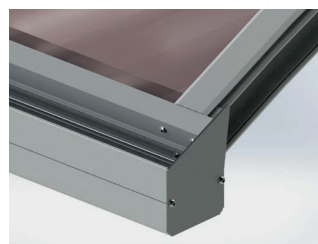
DESCRIPTION

Structure en aluminium constituée de profils laqués (toiture et poteaux).

En toiture profil chevron 60 x 60 mm en H et gouttière autoporteuse 100 x 91 mm avec flasque en extrémité.

Profils plats de 54 mm pour jonction entre les plaques polycarbonate.

Poteaux de 71 x 71mm avec embase en fonderie d'aluminium de 110 x 150 mm. Kit de fixation au sol (goujon inox).

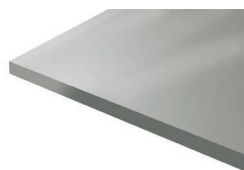


Des gouttières alliant esthétique et efficacité



Gouttières équipées de crépines pour un bon écoulement des eaux pluviales

Toitures possibles



Toiture polycarbonate compact ép 5 mm - teinte bronze



Toiture polycarbonate compact ép 5 mm - clair

Les options



Store d'ombrage coulissant
Au choix : écreu ou gris clair



Eclairage d'ambiance à Leds



Cloisonnement latéral avec clôtures Thuya (nous consulter)

NUANCIER



Blanc 9016 Satiné



Gris 7016 Texturé



Gris 2900 Sablé



Noir 2100 Sablé

NORMES

Essai résistance à la charge face au vent : selon l'Eurocode NF EN 1991-1-4 et annexes

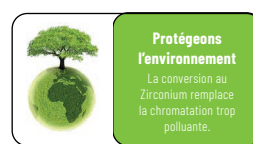
Zone : A - Valeur extrême : 145 km / h

Essai réalisé au CSTB - PV N°EN-CAPE 14-118C-V0

Les +

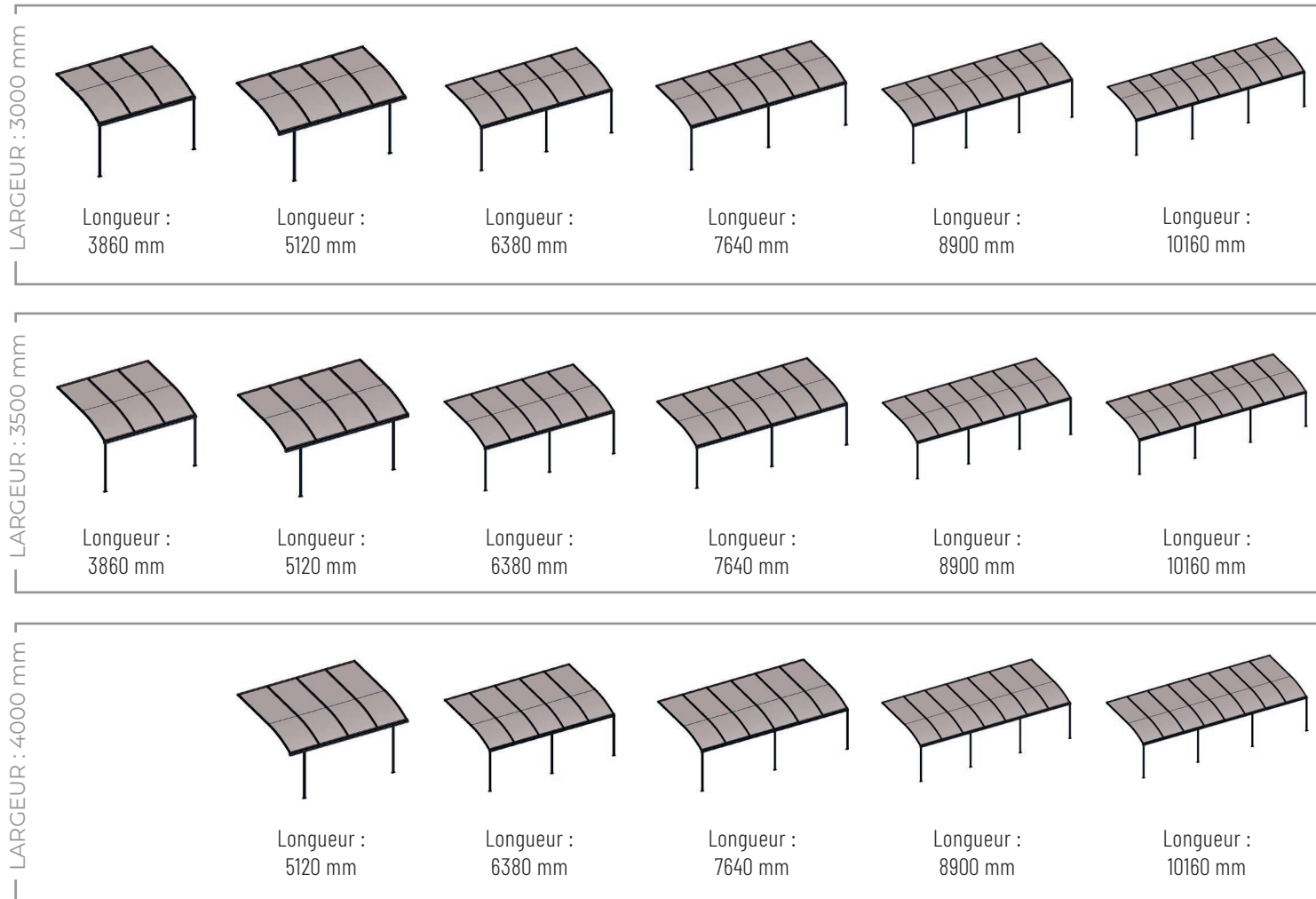
Le traitement de surface par thermolaquage bénéficie des labels Qualicoat et QualiMarine offrant une garantie de bonne tenue du laquage de 10 ans*.

*Voir conditions générales



LES MODELES & DIMENSIONS

HAUTEUR UNIQUE : 2000 mm



CONSEILS D'ENTRETIEN

L'entretien et la maintenance des produits sont une nécessité vis-à-vis de son aspect et de son comportement. L'objectif est de compenser l'inévitable usure normale, ainsi que leur vieillissement naturel. L'entretien et la maintenance consistent à :

- Nettoyer périodiquement les produits,
- Lubrifier 1 fois par an certaines pièces mécaniques nécessaire au bon fonctionnement,
- Vérifier que les orifices de drainage (permettant l'écoulement des eaux) ne sont pas obstrués.

TECHNIQUE

Aussi simple que le nettoyage de vos vitres !

- Une éponge non abrasive
- Eau tiède avec détergent inerte (pH 5 à 7)
- Rinçage à l'eau claire sans additif
- Essuyage avec chiffon doux

FRÉQUENCE

- **En zone rurale ou urbaine peu dense**, où l'ambiance ne comporte pas d'éléments agressifs, la fréquence des entretiens est, en général, de l'ordre de **2 fois / an**, pour ce qui concerne les surfaces régulièrement lavées par les eaux de pluies.
- **En zone urbaine**, où l'ambiance comporte des éléments agressifs, les surfaces exposées à la pluie requièrent, en général, des entretiens **3 fois / an**.
- **En zone industrielle ou marine**, la fréquence des entretiens est, en général, de l'ordre de **4 fois / an**.

NETTOYER UNE PLAQUE EN POLYCARBONATE

Choisissez le bon produit.

N'utilisez pas de produits abrasifs, ni à base de solvants qui attaqueraient la plaque. Voici les différents produits existants :

- Le liquide vaisselle est une solution simple et peu coûteuse. Néanmoins, en cas de taches récalcitrantes, il peut ne pas suffire.
- Vous pouvez utiliser du produit à vitre, mais optez pour un label écologique, pour garantir un produit sans solvants.

Dépeusiez le polycarbonate

- Utilisez du liquide vaisselle dilué dans de l'eau et pulvérisez la surface de la plaque.
- Frottez avec une éponge ou un chiffon humide.
- Rincez à l'eau claire.

- Essuyez la surface avec une peau de chamois.

Ne frottez jamais le plexiglas à sec, les poussières risqueraient de le rayer !

Enlevez les rayures

Utiliser une pâte à polir spécifique qui va légèrement corroder le plexiglas :

- Munissez-vous d'un tube de pâte à polir et d'un chiffon.
- Appliquez un peu de pâte sur la vitre.
- Frottez les rayures avec le chiffon en réalisant des mouvements circulaires pendant au moins 1 minute.
- En cas de rayures plus importantes, renouvelez l'opération une à plusieurs fois.