



ATI

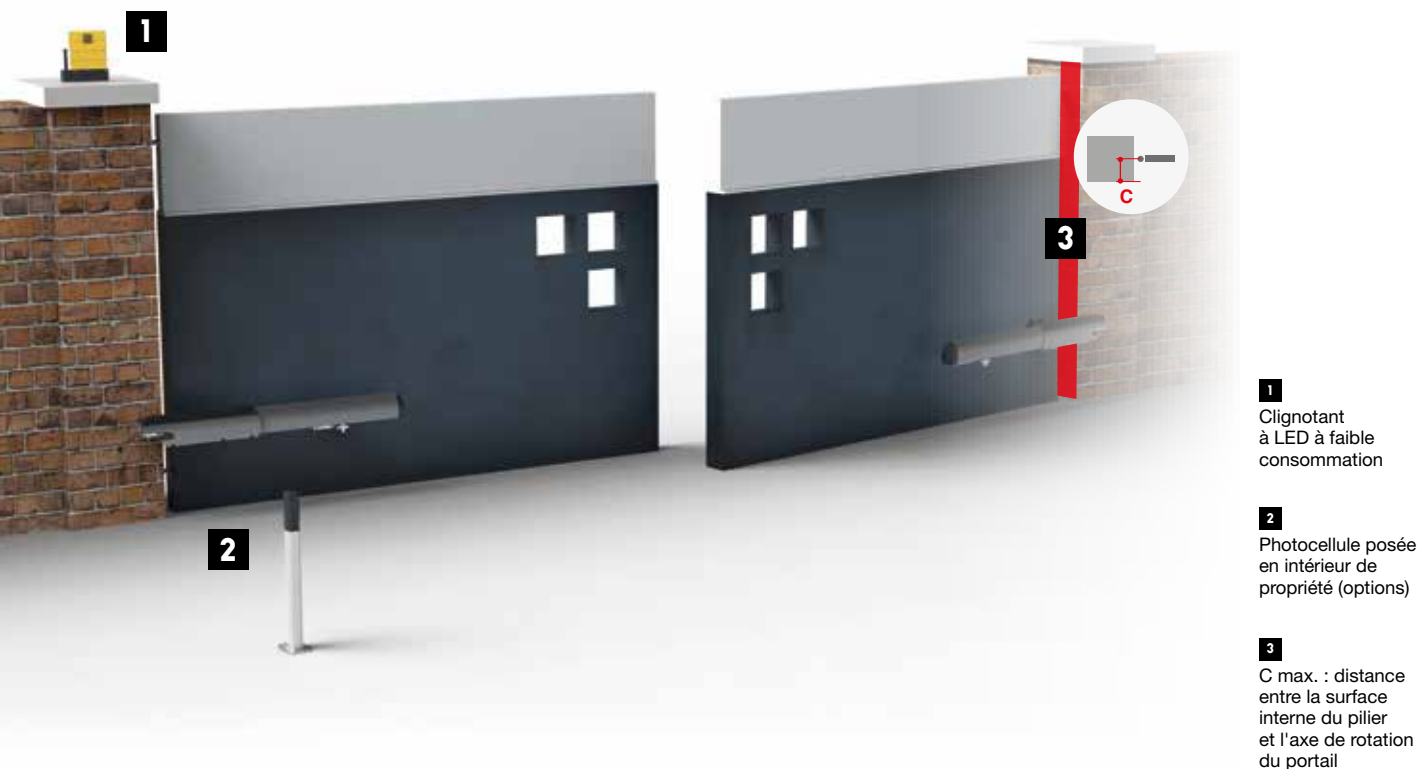
AUTOMATISME À BRAS POUR PORTAILS BATTANTS

Portails à vantaux
jusqu'à 5 m

CAME 

CAME.COM





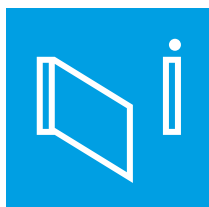
1
Clignotant
à LED à faible
consommation

2
Photocellule posée
en intérieur de
propriété (options)

3
C max. : distance
entre la surface
interne du pilier
et l'axe de rotation
du portail

IDÉAL SUR DES PORTAILS DE MOYENNES ET GRANDES DIMENSIONS .

Robuste, compact, fiable, telles sont les caractéristiques de l'automatisme pour portails battants de moyennes et grandes dimensions, de 2 à 5 m (6,5/16 ft) de long par vantail .

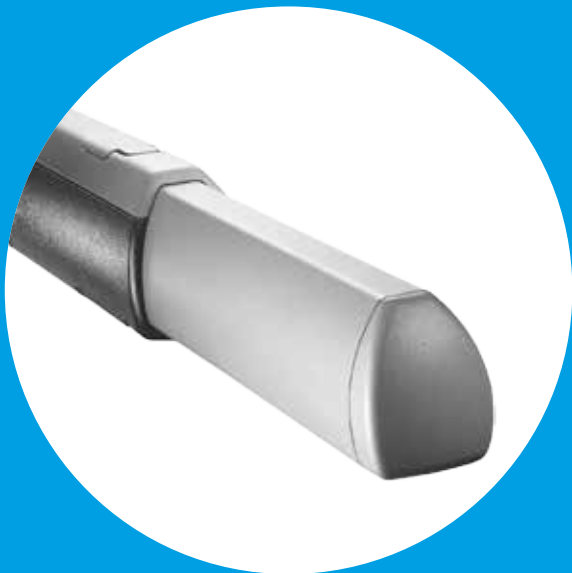


LES ATOUTS DE CAME **ATI**

- Disponible en mode réversible et irréversible
- Vis sans fin entièrement recouverte et protégée
- Détection ampérométrique de l'obstacle (version 24V)

VERSION 24 VOLTS

- Les versions 24 V permettent le fonctionnement par batteries de secours en cas de coupure de courant
- Les versions 24V sont dotés d'une connexion simplifiée avec un câble à trois conducteurs qui permet la gestion du moteur et encodeur



PRATIQUE ET ROBUSTE

La structure externe a été entièrement réalisée en aluminium pour garantir robustesse et protection contre les agents atmosphériques . Le volet basculant facilite l'accès à la clé de déblocage du moteur pour l'ouverture manuelle du vantail en cas de besoin .

CONTRÔLE TOTAL

Outre les traditionnelles fonctions de commande et de sécurité, l'électronique d'ATI 230 VAC permet de gérer en toute simplicité le mouvement du portail en offrant des fonctions telles que l'ouverture partielle . L'armoire de commande effectue des tests de sécurité avant chaque manœuvre du portail aussi bien en phase d'ouverture qu'en phase de fermeture (autodiagnostic) .

SÉCURITÉ SOUS CONTRÔLE

Sur les versions 24 VDC, l'activation du « dispositif de détection ampérométrique » interrompt ou inverse immédiatement le mouvement en cas d'obstacle .

TECHNOLOGIE ATI



GARANTIE 24 VOLTS

Les motoréducteurs 24 VDC sont adaptés à un usage intensif et garantissent le fonctionnement y compris en cas de coupure de courant (option) .



SÉCURITÉ EN TESTED

Automatisme testé conformément aux normes européennes en matière de forces d'impact .



120 VAC

Automatisme ou motoréducteur alimenté en 120 VAC .
Pas applicable pour la France .

DÉCOUVREZ LA GAMME COMPLÈTE DES AUTOMATISMES ET DES ACCESSOIRES SUR CAME.COM



ÉMETTEURS



PHOTOCÉLULES



SÉLECTEURS



SÉLECTEURS
12 TOUCHES

CAME est le leader dans la production d'automatismes pour la maison, l'industrie et les grands projets tertiaires et urbains . CAME offre une gamme complète de solutions résidentielles :

- Automatisme pour portails et portes de garage
 - Moteurs pour volets roulants et stores
 - Systèmes d'alarmes, interphonie et domotique
- Découvrez aussi toute notre technologie et la fiabilité de nos produits au service de vos projets industriels :
- Automatisation de portes industrielles, portes automatiques
 - Barrières routières
 - Tourniquets et contrôle d'accès
 - systèmes de stationnement

CAME.COM

AUTOMATISMES ET CONTRÔLE D'ACCÈS CAME

AUTOMATISMES POUR PORTAILS COULISSANTS



AUTOMATISMES POUR PORTAILS BATTANTS



AUTOMATISMES POUR PORTES DE GARAGE



BARRIÈRES LEVANTES AUTOMATIQUES



AUTOMATISMES POUR FERMETURES INDUSTRIELLES



AUTOMATISMES POUR RIDEAUX ET GRILLES



TOURNIQUETS AUTOMATIQUES ET CONTRÔLE D'ACCÈS



SYSTÈMES POUR PARKINGS AUTOMATIQUES



ACCESSOIRES



KITS PRÊTS À LA POSE



ÉLECTRONIQUE ADAPTÉE À VOS EXIGENCES !

ATI est disponible dans les versions 230 VAC et 24 VDC .

Le tableau suivant indique les caractéristiques principales des armoires de commande associées aux motoréducteurs .

120

CARTE ÉLECTRONIQUE / ARMOIRE DE COMMANDE

	ZA3P	ZL180 ZL180110	ZA3P110
FONCTIONS DE SÉCURITÉ			
AUTODIAGNOSTIC des dispositifs de sécurité	■	■	■
PRÉCLIGNOTEMENT en phase d'ouverture et de fermeture	■	■	■
RÉOUVERTURE durant la fermeture	■	■	■
REFERMÉTURE durant l'ouverture	■		■
ATTENTE obstacle			
ARRÊT TOTAL	■	■	■
ARRÊT PARTIEL	■	■	■
DÉTECTION OBSTACLE devant les photocellules	■	■	■
ENCODEUR			
Dispositif pour le CONTRÔLE DU MOUVEMENT et la DÉTECTION DE L'OBSTACLE			
DÉTECTION AMPÉROMÉTRIQUE		■	
FONCTIONS DE COMMANDE			
OUVERTURE PASSAGE PIÉTON 1 vantail		■	
OUVERTURE PARTIELLE 1 vantail	■		■
OUVERTURE UNIQUEMENT par émetteur et/ou bouton/ sélecteur	■	■	■
Connexion bouton/ sélecteur OUVERTURE UNIQUEMENT ou FERMETURE UNIQUEMENT	■		■
OUVERTURE-ARRÊT-FERMETURE-ARRÊT par émetteur et/ou bouton/sélecteur	■	■	■
OUVERTURE-FERMETURE inversion par émetteur et/ou bouton	■	■	■
ACTION MAINTENUE par bouton	■	■	■
RETARD OUVERTURE 1er VANTAIL	■	■	■
RETARD FERMETURE 2ème VANTAIL	■	■	■
CARACTÉRISTIQUES			
Connexion feux CLIGNOTANT	■	■	■
Connexion LAMPE CYCLE	■		■
Connexion LAMPE D'ACCUEIL	■		■
Connexion antenne	■	■	■
Connexion LAMPE DE SIGNALISATION OUVERTURE	■	■	■
Sortie contact pour 2ème CANAL RADIO	■	■	■
Réglage TEMPS DE FONCTIONNEMENT	■		■
AUTOAPPRENTISSAGE CODE RADIO de l'émetteur	■	■	■
Connexion SERRURE DE VERROUILLAGE ÉLECTRIQUE et/ou COUP DE BÉLIER	■	■	■
TEMPS DE REFERMÉTURE AUTOMATIQUE réglable	■	■	■
Ralentissements en phase d'OUVERTURE et/ou de FERMETURE	■	■	■
Fonctionnement par BATTERIES DE SECOURS (en option)		■	
VITESSES DE MARCHÉ et DE RALENTISSEMENT réglable*	■	■	■
AFFICHEUR			
Autoapprentissage des butées de fin de course en phase d'ouverture et en phase de fermeture			
CAME Connect			
Adaptation pour RIO Connect System 2.0			
Gestion via CRP			
Gestion ÉCONOMIE D'ÉNERGIE (001RGP1)			

REMARQUE : * 002ZA3P, 002ZM3E vitesse de ralentissement uniquement .

■ 120 - 230 VAC ■ 24 VDC

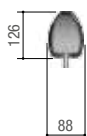
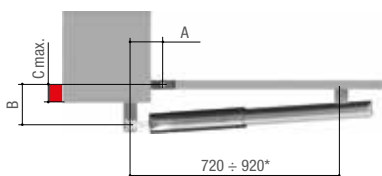
TECHNOLOGIE ATI

	24	EN TESTED	120
ARTICLE			
ZL180	■	■	
A3024N	■	■	
A5024N	■		
LB180	■		
A3010			■
ZA3P110			■
ZL180110	■		■

Le tableau ci-dessus n'indique que les produits associés aux technologies CAME susmentionnées . La gamme complète des produits est disponible sur le Catalogue Général .

002LB180 - Deux batteries de 12 V - 1,2 ou 7 Ah (non comprises) . Logement interne prévu sur le modèle 002ZL92 (uniquement avec batteries de 12 V 1,2 Ah) .
Prévoir sur le modèle 002ZL92 (avec batteries de 12 V 7 Ah) un logement externe spécifique .

DIMENSIONS (MM)



* 001A5000 - 001A5000A
001A5100 - 001A5100A
001A5106 - 001A5006
001A5024N

DIMENSIONS APPLICATION (MM)

MODÈLES	A3000 · A3000A · A3100 · A3100A · A3106 · A3006 · A3024N · A3010		
OUVERTURE VANTAIL (°)	A	B	C max.
90	130	130	60
120	130	110	50
MODÈLES	A5000 · A5000A · A5100 · A5100A · A5106 · A5006 · A5024N		
OUVERTURE VANTAIL (°)	A	B	C max.
90	200	200	120
120	200	140	70

LIMITES D'UTILISATION

MODÈLES	A3000 · A3000A · A3100 · A3100A · A3106 · A3006 · A3024N · A3010				
Largeur max. vantail (m)	3	2,5	2		
Largeur max. vantail (m)	400	600	800		
MODÈLES	A5000 · A5000A · A5100 · A5100A · A5106 · A5006 · A5024N				
Largeur max. vantail (m)	*5	*4	3	2,5	2
Poids max. vantail (Kg)	400	500	600	800	1000

REMARQUE : * serrure de verrouillage électrique conseillée sur le vantail.

CARACTÉRISTIQUES TECHNIQUES

MODÈLES	A3000 · A3000A · A3100 · A3100A · A5000 · A5000A		A3006 · A3106	
Degré de protection (IP)	44		44	
Alimentation (V - 50/60 Hz)	230 AC		230 AC	
Alimentation moteur (V)	230 AC 50/60 Hz		230 AC 50/60 Hz	
Absorption (A)	1,2		1,2	
Puissance (W)	150		150	
Temps de manœuvre à 90° (s)	19 ÷ 32		28 ÷ 45	
Service/cycle (%)	50		50	
Poussée (N)	400 ÷ 3000		400 ÷ 3000	
Température de fonctionnement (°C)	-20 ÷ +55		-20 ÷ +55	
Thermoprotection moteur (°C)	150		150	

■ 230 VAC ■ 24 VDC

MODÈLES	A5100 · A5100A	A5006 · A5106	A3024N · A5024N	A3010
Degré de protection (IP)	44	44	44	44
Alimentation (V - 50/60 Hz)	230 AC	230 AC	-	110 AC
Alimentation moteur (V)	230 AC 50/60 Hz	230 AC 50/60 Hz	24 DC	110 AC 50/60 Hz
Absorption (A)	1,2	1,2	10 max.	2,4
Puissance (W)	150	150	120	150
Temps de manœuvre à 90° (s)	19 ÷ 32	28 ÷ 45	RÉGLABLE	19 ÷ 32
Service/cycle (%)	50	50	SERVICE INTENSIF	50
Poussée (N)	400 ÷ 3000	400 ÷ 3000	400 ÷ 3000	400 ÷ 3000
Température de fonctionnement (°C)	-20 ÷ +55	-20 ÷ +55	-20 ÷ +55	-20 ÷ +55
Thermoprotection moteur (°C)	150	150	-	150

■ 120 - 230 VAC ■ 24 VDC



© KADFRAL18 - 2018 - FR

CAME SE RÉSERVE LE DROIT D'APPORTER À TOUT MOMENT DES MODIFICATIONS AU PRÉSENT DOCUMENT .
TOUTE REPRODUCTION, MÊME PARTIELLE, EST INTERDITE .



CAME S.p.A.
est certifiée Qualité,
Environnement et Sécurité
selon les normes :
UNI EN ISO 9001
UNI EN ISO 14001
BS OHSAS 18001

CAME

CAME S.p.A.

Via Martiri della Libertà, 15
31030 Dosson di Casier
Treviso - ITALY

CAME.COM