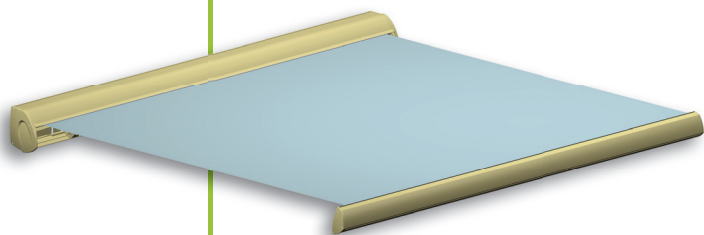


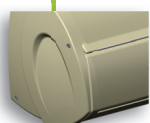
LX530



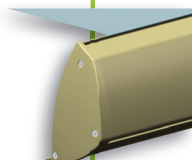
FICHE PRODUIT

Store banne type LX530

Forme & réalisation



cassette



barre de charge



bras

Le LX530 possède un caisson entièrement fermé, de sorte que le store banne puisse également être monté à des endroits non protégés de la pluie ou du vent. De cette manière, votre toile reste belle plus longtemps ! Pour les toiles d'une largeur maximale de 6 m, 2 bras articulés sont prévus ; pour les toiles de 6 à 7 m, le store comprend 3 bras ; enfin, dans le cas des stores accouplés (d'une largeur maximale de 12 m), 4 bras sont montés. Ces bras sont toujours pourvus de 2 ressorts de traction intégrés qui prolongeront de plusieurs étés la durée de vie de votre store banne. Et comme pour les autres stores bannes Harol, la rouille n'a plus aucune chance de s'installer car le caisson et la barre de charge sont en aluminium extrudé revêtu d'une couleur thermolaquée. Quant au matériel de fixation, il se compose exclusivement d'acier inoxydable de qualité supérieure.

Les atouts du LX530

- largeur jusqu'à 7 m en 1 partie, jusqu'à 12 m en 2 parties
- avancée jusqu'à 4 m
- jusqu'à 4 bras articulés avec doubles ressorts de traction intégrés
- caisson entièrement fermé avec rejet d'eau
- lambrequin standard ou varivolant en option

Possibilités de montage

Le montage s'effectue par le biais de consoles murales réglables et stables, discrètement dissimulées derrière le caisson. Le nombre de consoles murales dépend de la largeur du store banne.

Montage contre le mur <i>Consoles murales</i>	Montage contre les chevrons <i>Consoles de chevron*</i>	Montage au plafond <i>Etriers de plafond*</i>

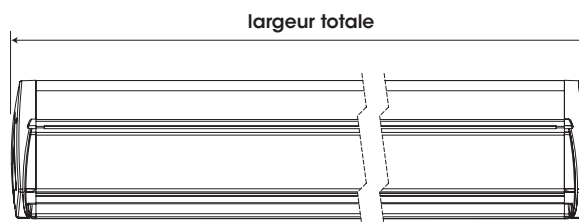
* toujours en combinaison avec des consoles murales

Dimensions

Tout comme de nombreux autres produits Harol, les stores bannes sont fabriqués sur mesure.

Largeur

- minimum : en fonction de l'avancée choisie > avancée + 570 mm
- maximum : 7 m en 1 partie, 12 m en 2 parties
- l'accouplement de 2 stores bannes de type LX530 est possible jusqu'à une largeur totale de 12 m



Avancée

- par 0,5 m
- minimum : 1,5 m
- maximum : 4,0 m

Poids

± 19 kg par mètre (largeur)

$10^\circ \leq \text{inclinaison} \leq 45^\circ$ • A=avancée • B=différence de hauteur • montage sur min. 2,5 m de hauteur

A (mm)	B (mm)	A (mm)	B (mm)
1500	260	1500	1061
2000	347	2000	1414
2500	434	2500	1768
3000	521	3000	2121
3500	608	3500	2475
4000	695	4000	2828




Toile

Type de toile : acrylique

- composition** : fibres acryliques teintées dans la masse
- coloris** : coloris fantaisie et unis selon la collection
- épaisseur** : +/- 0,5 mm
- propriétés** : traitement anti-tâche, anti-moisissure, imputrescible et repousse les salissures
- dimensions store banne** : un LX530 avec toile acrylique peut avoir une largeur maximale de 7 m (1 partie)

Lambrequin

- en option
 - choix parmi 4 modèles
- 
- hauteur standard : 250 mm (autres hauteurs possibles)

Type de toile : polyester

- composition** : fils de polyester enrobés de PVC
- coloris** : coloris unis selon la collection
- épaisseur** : 0,32 mm
- propriétés** : excellentes propriétés de ventilation, traitée contre les rayons UV, facile à laver
- dimensions store banne** : un LX530 avec toile en polyester peut avoir une largeur maximale de 5 m

Variovolant

- en option
- il s'agit ici d'un lambrequin qui se déroule et s'enroule verticalement avec une commande électrique
- offre une protection contre les rayons du soleil bas
- hauteur maximale : 1,5 m pour les toiles en acrylique et 2 m pour les toiles en polyester

Commande somfy.

dispositif de commande :

- exclusivement électrique par le biais d'un moteur tubulaire intégré, pour commande via interrupteur conventionnel

options :

- moteur avec récepteur intégré, pour commande via un émetteur sans fil, mural ou portable
- automatisme vent-soleil

02-09 N°. Art. 40910

