

Documentation technique

STORE À ENROULEMENT OPTIMA²

Mai 2019

Le store à Enroulement Optima² de Franciaflex est un produit :

ESTHÉTIQUE :

Avec un large choix de tissus unis, opaques ou imprimés, le store à Enroulement Optima² mettra en valeur la décoration d'une pièce.

PRATIQUE :

Fabriqué sur mesure pour s'adapter parfaitement à tout type et toute dimension de fenêtres et de baies ; il offre plusieurs possibilités de commandes; manœuvre latérale par chaînette, tirage direct avec remontée lente, motorisation à batterie (rechargeable), motorisation filaire ou radio.

FACILE A POSER :

Selon les modèles, différents types de pose sont possibles (de face, au plafond ou en baie) permettant d'installer le store dans tous les types d'environnement de fenêtres et d'ouvertures..

Le store à Enroulement Optima² est décliné en 3 largeurs :

Modèle S : jusqu'à 2 400 mm (selon tissus)

Modèle M : jusqu'à 3 800 mm (selon tissus)

Modèle L : jusqu'à 5 000 mm (selon tissus)

Descriptif

Le programme Optima² existe en 3 tailles, S, M ou L qui sont, selon les cas ci-dessous, existant dans différentes versions :

	STANDARD	FIX'EASY	NIGHT&DAY	BOX	NIGHT	DESIGN	ULTIMA
Modèle S				oui			
Modèle M				oui			
Modèle L	oui			non		oui	non

Le store à enroulement OPTIMA² STANDARD :

Support en acier laqué

- de coloris blanc (avec cache plastique blanc, RAL 9003*)
- de coloris gris anthracite (avec cache plastique noir RAL 9005*, gris alu RAL 9006* et gris anthracite RAL 7016*)

Barre de charge apparente assortie aux caches support

- aluminium laquée (Noir RAL9005* satiné, Blanc RAL9003*, Anthracite RAL7016*)
- gris anodisé naturel

Store sans coffre

Le store à enroulement OPTIMA² FIX'EASY :

Mêmes composants que le STANDARD avec en supplément un profil de pose, assorti aux caches support, sur lequel se fixent les supports en acier.

Profil de pose

- aluminium extrudé laqué blanc, noir ou gris anthracite
- alu anodisé naturel

Permet la pose monobloc du store

Store sans coffre

option NIGHT&DAY :

Modèle Fix'Easy avec barre de charge propre à ce modèle. Coloris des composants idem Fix'easy

Barre de charge spécifique apparente

- aluminium anodisé naturel

Le store à enroulement OPTIMA² BOX :

C'est un store coffre avec ou sans guidages câbles.

Coffre arrondi en aluminium (blanc RAL9003* ou gris anodisé naturel) avec embouts plastique assortis.

Pose plafond ou de face.

Coloris Noir RAL9005 avec embouts assortis et composants plastique Gris Alu.

Barre de charge 27 x 9 apparente en aluminium

disponible en deux dimensions (S et M) assortie au coloris du coffre.

Le store à enroulement OPTIMA² NIGHT :

C'est un store coffre avec guidages coulisses permettant de faire de l'occultation.

Coffre arrondi en aluminium (blanc RAL9003*, gris anodisé naturel ou noir RAL9005*) avec embouts plastique assortis (voir Box).

Pose plafond ou de face.

Coulisses occultantes en aluminium de coloris assorti (sauf noir) au coffre. Pose en tableau ou de face.

Coulisse noire = composants gris anodisé

Barre de charge

apparente en aluminium de coloris identique au coffre

Le store à enroulement OPTIMA² DESIGN :

Support en acier avec cache support et cache vis en métal coloris blanc, noir, acier ou aluminium.

Barre de charge apparente en aluminium extrudé et laquée à la couleur des supports

Sans coffre.

Le store à enroulement ULTIMA :

Caisson en aluminium anodisé naturel

Volet et embouts de caisson en aluminium coloris

Chrome, aluminium ou acier

Barre de charge apparente en aluminium, coloris assortis au bandeau. Existe en NIGHT&DAY.

* coloris approchant

Constitution

TABLIER

Décliné dans tous les coloris de la collection en vigueur (sauf pour l'option NIGHT and DAY qui est déclinée dans des coloris spécifiques), parmi lesquels se trouvent des tissus classé M1, le tablier est constitué d'une toile fixée sur le tube d'enroulement par un adhésif double face. La tension de la toile est assurée par une barre de charge en aluminium laqué fermée, pour tous les modèles sauf le NIGHT qui utilise une barre de charge occultation.

FIXATION

Le store à enroulement Optima² se pose de face, en plafond ou en baie (sans les caches supports) pour les modèles suivants :

- Standard.

Le store à enroulement Optima² se pose de face, ou en plafond pour les modèles suivants

- Fix'easy
- Night&Day
- Box.
- Design
- Night.
- Ultima

ENROULEMENT

Le tube d'enroulement utilisé est en aluminium pour les diamètres 28 mm, 30 mm, 42 mm, 53,5 mm ou 65 mm.

Tube en acier pour le diamètre 63 mm. Fixation de la toile par bande adhésive double face.

MANŒUVRES

- CHAÎNETTE :

mécanisme à chaînette plastique en standard assurant l'entraînement du tube d'enroulement utilisé sur tous les modèles. Possibilité de remplacer la chaînette plastique par une chaînette métallique ou cristal en option selon modèles.

Chaînette métallique pour les modèles DESIGN et ULTIMA.

- TIRAGE DIRECT à remontée lente, (sauf les modèles M, L, NIGHT et BOX) : Mécanisme à remontée lente intégré dans le tube d'enroulement qui permet la descente du store par tirage direct et assure une remontée automatique progressive du store dès le relâchement de l'anneau ou du gland de tirage. Un limiteur de course assure l'arrêt haut.
- MOTEUR 12 VOLTS AUTONOME en tube diamètre 28 ou 30 mm uniquement.
- MOTEUR 24 VOLTS en tube diamètre 30 mm uniquement.
- MOTEUR 230 V en diamètre 42 mm, 53 mm, 63 mm ou 65 mm.

COFFRE

Coffre aluminium extrudé, laqué blanc, anodisé gris ou noir (OPTIMA S uniquement).

- utilisé pour les modèles BOX et NIGHT, il est composé d'un volet arrondi et d'un profil arrière spécifique ; l'ensemble est obturé à ses extrémités par des embouts PLASTIQUE assortis à la couleur (blanc, gris ou noir).

BARRE DE CHARGE

- STANDARD et DESIGN :

Modèle S : Barre de charge apparente 11 x 27 en aluminium laquée (coloris Noir, Blanc, Anthracite) ou Gris anodisé.

Modèle M ou L : Barre de charge apparente 15 x 35 en aluminium laquée (coloris Noir, Blanc, Anthracite) ou Gris anodisé.

- FIX'EASY :

barre de charge apparente 11 x 27 (modèle S) ou 15 x 35 (modèle M ou L) en aluminium de coloris assorti aux cache-supports.

- NIGHT&DAY :

barre de charge apparente 19 x 38 en aluminium de coloris anodisé gris alu uniquement.

- BOX ET NIGHT :

barre de charge apparente 9 x 27 en aluminium de coloris identique au coffre.

- ULTIMA STANDARD :

barre de charge apparente 10 x 28, coloris assorti aux cache-supports.

- ULTIMA NIGHT&DAY :

barre de charge apparente 17 x 45, coloris assorti aux cache-supports.

- OPTIMA S STANDARD, FIX'EASY :

barre de charge sous fourreau (acier Ø12).

GUIDAGE

Sur tous les modèles excepté le DESIGN & le NIGHT :

MODÈLE S :

Conducteur perlon Ø 1,8 mm (en standard).

MODÈLE M ET L :

Conducteur acier gainé Ø2mm uniquement.

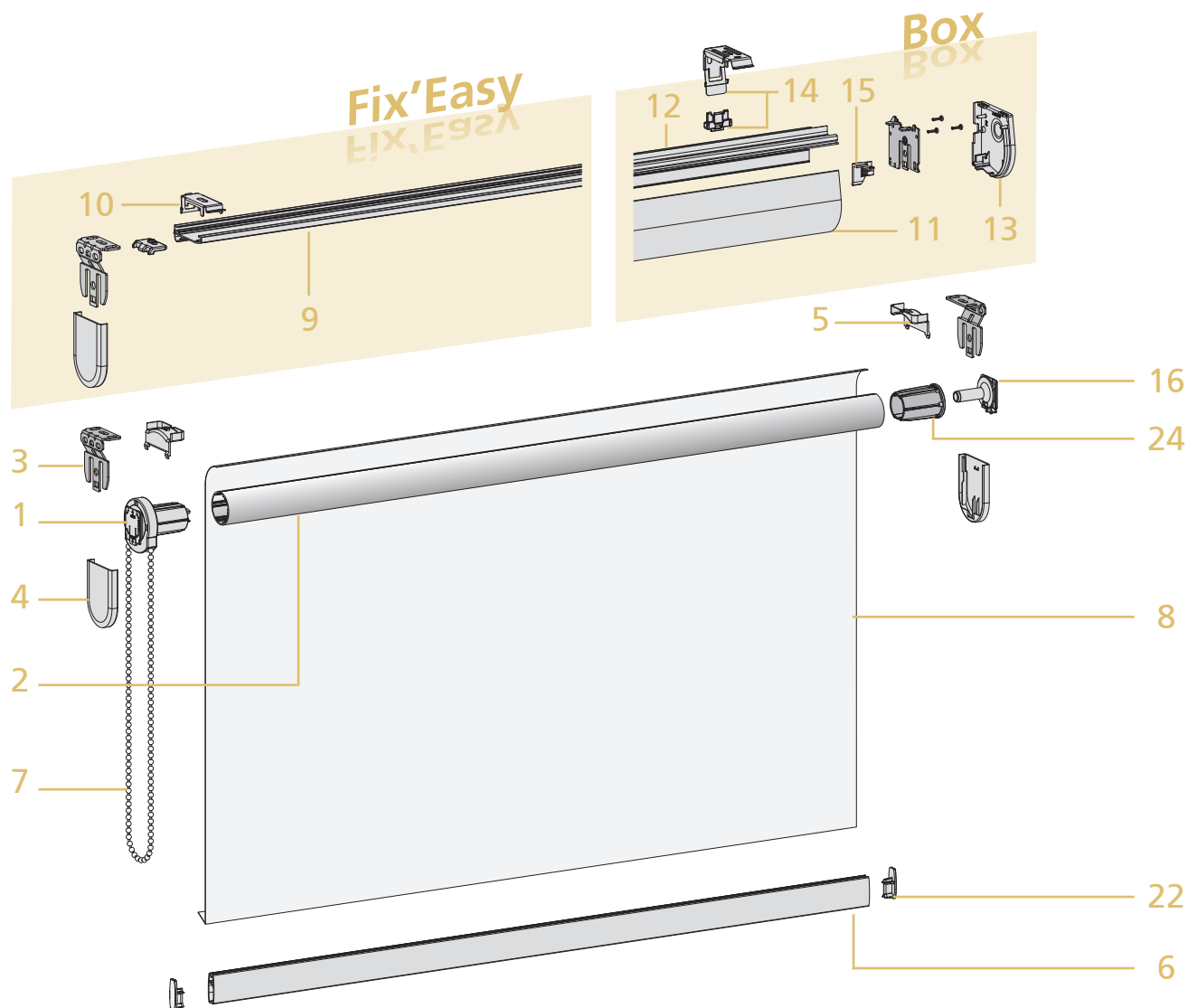
Attention : Le guidage n'est possible qu'en pose de face enroulement intérieur.

Incompatible en tirage direct à remontée lente.

Pour le modèle NIGHT, le guidage se fait au moyen de coulisses occultantes aluminium extrudé pouvant se poser de face ou en baie. Coloris blanc, gris anodisé ou noir.

STANDARD, FIX'EASY, BOX ET DESIGN

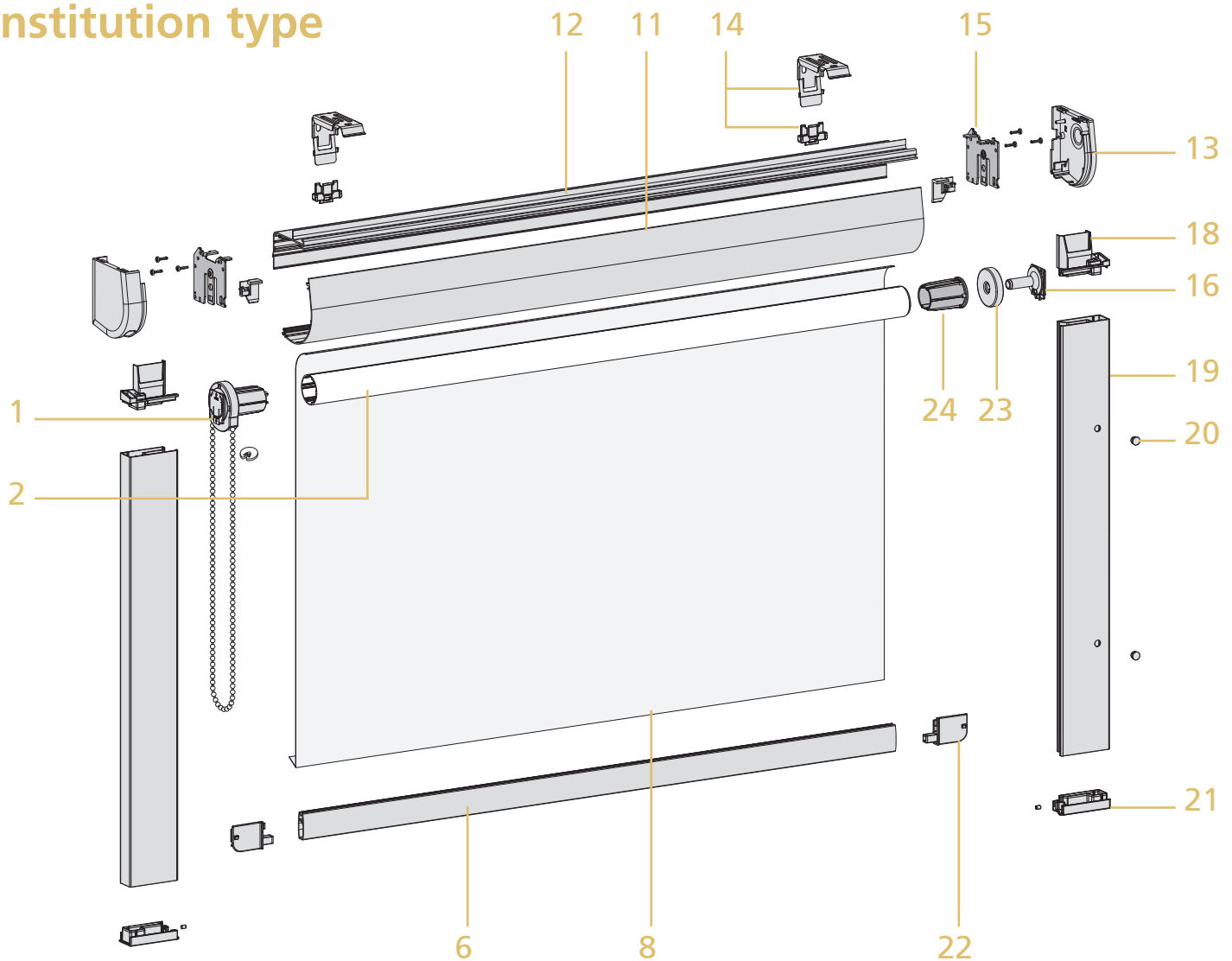
Constitution type



- 1 Mécanisme chainette composite Ø28, 30, 42 ou 65 mm, gauche ou droit
- 2 Tube d'enroulement alu Ø28, 30, 42, 53⁵, 63(acier) ou 65 mm avec double face
- 3 Support de pose universel en acier laqué
- 4 Cache support universel plastique ou métal (modèle Design)
- 5 Cache vis pour support de pose (modèle Standard ou Design)
- 6 Barre de charge en aluminium laqué ou anodisé
- 7 Chainette plastique de couleur ou métallique
- 8 Toile suivant gamme en vigueur
- 9 Profil arrière de pose en aluminium laqué ou anodisé pour fix'easy
- 10 Clip de pose en acier pour fix'easy
- 11 Volet de coffre arrondi
- 12 Caisson
- 13 Embout de coffre
- 14 Clips de fixation acier pour coffre et sa cale de blocage
- 15 Butée de barre de charge (modèle S uniquement)
- 16 Axe embout opposé à la manœuvre
- 22 Embout de barre de charge
- 24 Embout opposé à la manœuvre

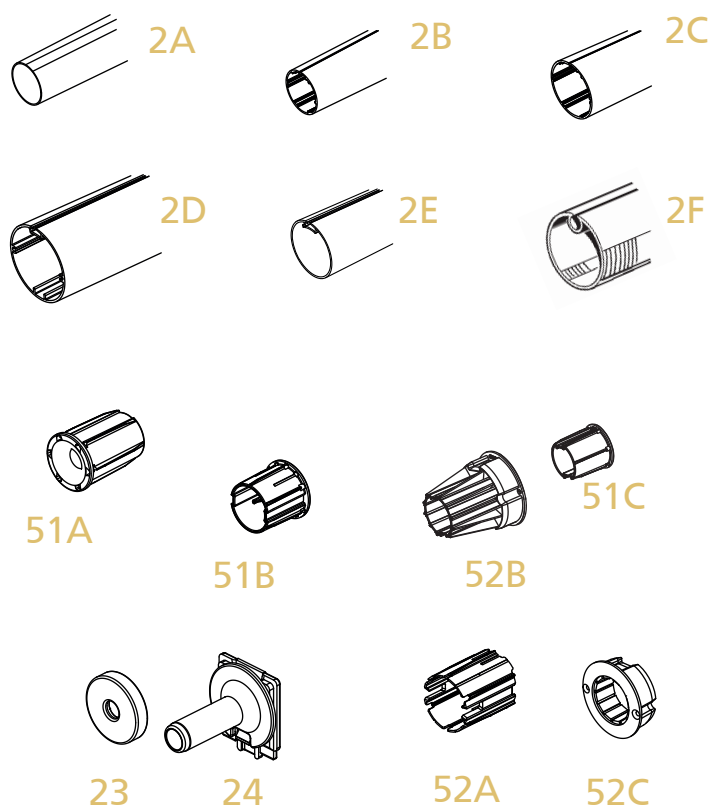
NIGHT

Constitution type



- 1 Mécanisme chainette composite Ø28, 30, 42 mm, gauche ou droit avec chainette plastique ou métallique
- 2 Tube d'enroulement alu Ø28, 30 ou 42mm avec double face
- 6 Barre de charge
- 8 Toile suivant gamme en vigueur
- 11 Volet de coffre arrondi
- 12 Caisson
- 13 Embout de coffre arrondi
- 14 Clip de fixation du coffre / cale de blocage pose de face
- 15 Support tube d'enroulement
- 16 Axe embout opposé à la manœuvre
- 18 Embout de coulisse Haut
- 19 Coulisse
- 20 Bouchon de coulisse
- 21 Embout de coulisse Bas
- 22 Embout de barre de charge
- 23 Rondelle de câlage
- 24 Embout opposé à la manœuvre

TUBE D'ENROULEMENT



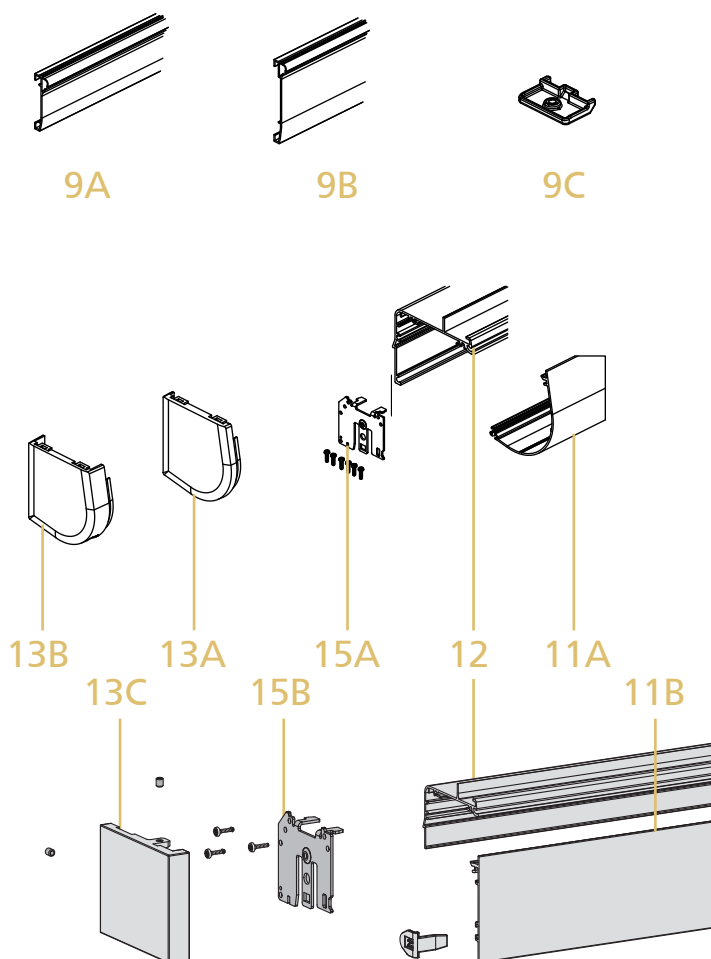
- 2A TUBE Ø28MM AVEC ADHÉSIF
- 2B TUBE Ø30MM AVEC ADHÉSIF
- 2C TUBE Ø42MM AVEC ADHÉSIF
- 2D TUBE Ø65MM
- 2E TUBE RAINURÉ Ø53,5MM
- 2F TUBE RAINURÉ Ø63MM

- 51A EMBOUT OPPOSÉ À LA COMMANDE 28/30MM
- 51B EMBOUT OPPOSÉ À LA COMMANDE 42MM
- 51C EMBOUT OPPOSÉ À LA COMMANDE 38MM

- 23 RONDELLE DE CALAGE
- 24 AXE EMBOUT OPPOSÉ À LA COMMANDE

- 52A ADAPTATEUR CHAINETTE / TUBE Ø42MM
- 52B RÉDUCTEUR Ø38MM / TUBE Ø65MM
pour manœuvre chainette
- 52C RÉDUCTEUR Ø42MM / TUBE Ø65MM
pour manœuvre électrique

COFFRE / CAISSON

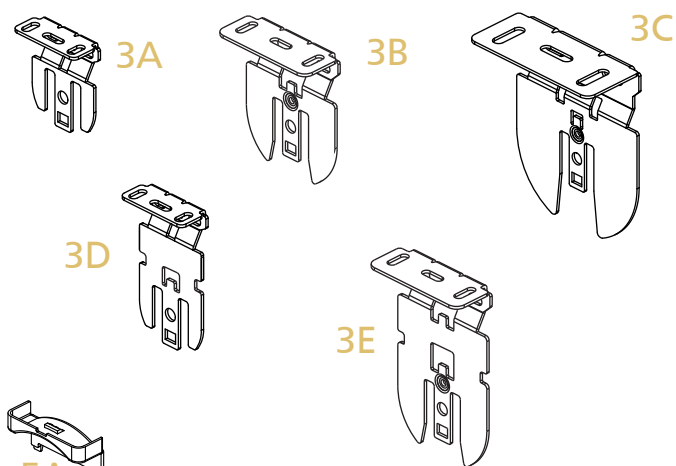


- 9A PROFIL ARRIÈRE FIX'EASY 45MM modèle S
- 9B PROFIL ARRIÈRE FIX'EASY 61MM modèle M
- 9C PIÈCE LIAISON PROFIL / SUPPORT

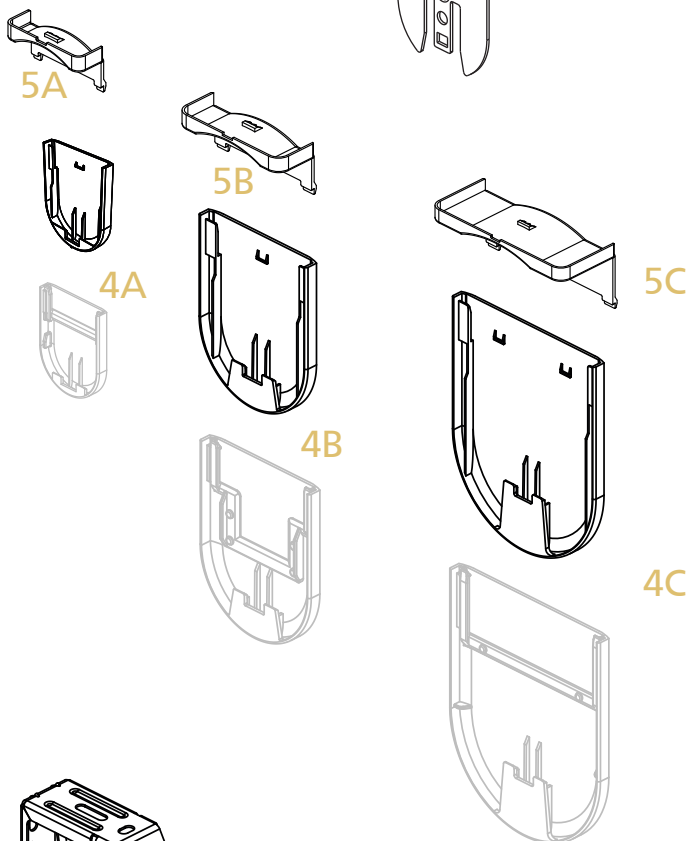
- 11 VOLET
existe en modèles S et M
- 12 CAISSON
existe en modèles S et M
- 15 SUPPORT TUBE / CAISSON
existe en modèles S et M
- 13A FLASQUE STANDARD
existe en modèles S et M
- 13B FLASQUE CHAINETTE
existe en modèles S et M

- STORE ULTIMA
- 11B VOLET ULTIMA
- 12 CAISSON
- 13C FLASQUE ULTIMA
- 15B SUPPORT TUBE / CAISSON ULTIMA

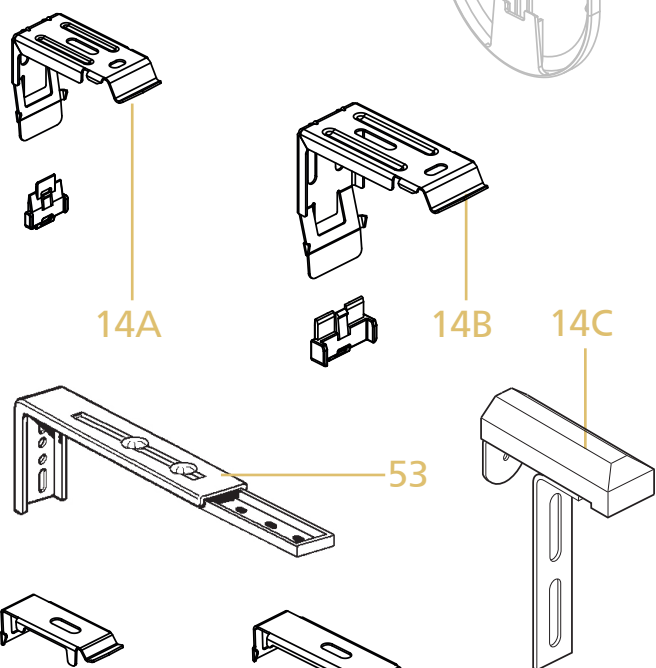
SUPPORTS DE POSE



- 3A SUPPORT UNIVERSEL MODELE S
- 3B SUPPORT UNIVERSEL MODELE M
- 3C SUPPORT UNIVERSEL MODELE L
- 3D SUPPORT GRANDE SAILLIE MODELE S
uniquement en coloris blanc
- 3E SUPPORT GRANDE SAILLIE MODELE M
uniquement en coloris blanc



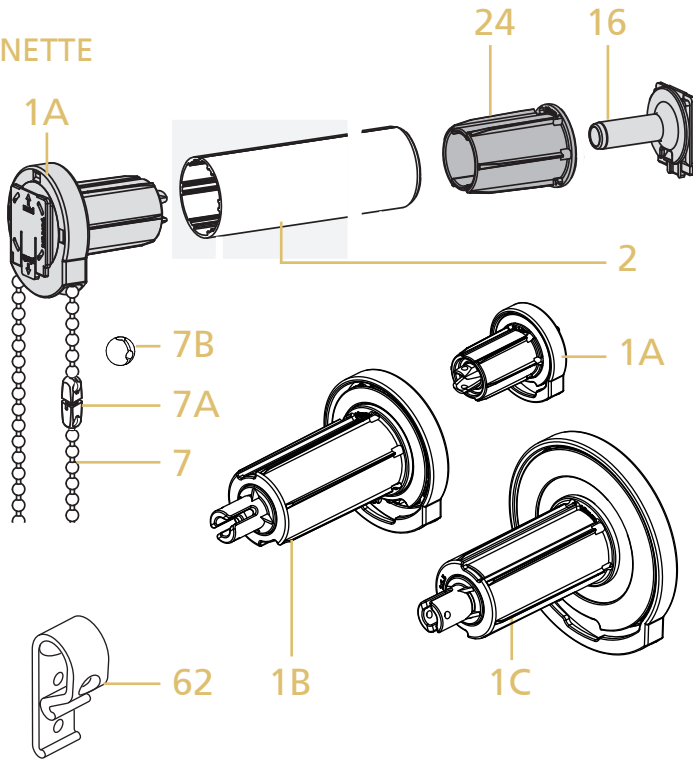
- 4A CACHE SUPPORT MODELE S
(universel et grande saillie) existe en modèle Métal pour le modèle universel, blanc uniquement pour le modèle grande saillie
- 4B CACHE SUPPORT MODELE M
(universel et grande saillie) existe en modèle Métal pour le modèle universel, blanc uniquement pour le modèle grande saillie
- 4C CACHE SUPPORT MODELE L
existe en modèle Métal
- 5A CACHE-VIS MODELE S
- 5B CACHE-VIS MODELE M
- 5C CACHE-VIS MODELE L



- 14A EQUERRE DE POSE MODÈLE S
avec cale de blocage
- 14B EQUERRE DE POSE MODÈLE M
avec cale de blocage
- 14C SUPPORT MENUISERIE PVC
- 53 ÉQUERRE DE POSE AVEC RALLONGE
coloris blanc ou noir (option)
- 10A CLIP DE POSE FIX'EASY MODÈLE S
- 10B CLIP DE POSE FIX'EASY MODÈLE M

Manoeuvres

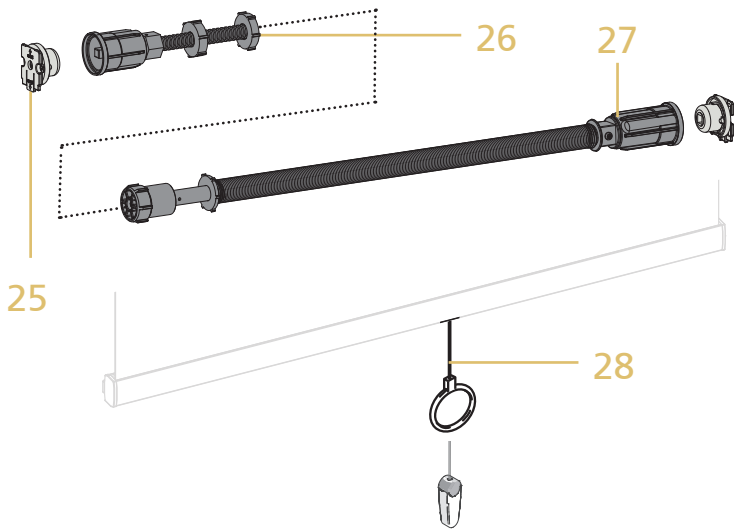
CHAINETTE



Pour Standard, Fix'Easy, Box, Design et Night

- 1A MÉCANISME CHAINETTE PLASTIQUE / MÉTAL avec rapport 1/1 pour modèle S
- 1B MÉCANISME CHAINETTE PLASTIQUE / MÉTAL avec rapport 1/1 pour modèle M
- 1C MÉCANISME CHAINETTE PLASTIQUE / MÉTAL avec rapport 1/3 pour modèle L
- 2 TUBE D'ENROULEMENT ALUMINIUM existe en Ø28 ou Ø30 ou Ø42 ou Ø65
- 7 CHAINETTE DE MANOEUVRE EN MATIÈRE PLASTIQUE Existe également en chainette métallique
- 7A RACCORD CHAINETTE PLASTIQUE DÉCLIPABLE ANTI-STRANGULATION Existe également en raccord standard pour chainette métallique ou plastique
- 7B ARRÊT DE CHAINETTE permet de régler les butées hautes et basses du store.
- 16 AXE EMBOUT OPPOSÉ À LA MANŒUVRE
- 24 EMBOUT OPPOSÉ À LA MANŒUVRE
- 62 TENDEUR DE CHAINETTE PLASTIQUE POUR CONFORMITÉ ANTI-STRANGULATION

TIRAGE DIRECT À REMONTÉE LENTE



- 25 PALIER SUPPORT
- 26 LIMITEUR DE COURSE
- 27 RESSORT DE TIRAGE DIRECT Existe en petit et grand modèle
- 28 MANŒUVRE TIRAGE DIRECT Cordon Ø1,3mm équipé d'un :
- Anneau polyamide (conformité anti-strangulation)
- Gland (non-conformité)

Points de commande

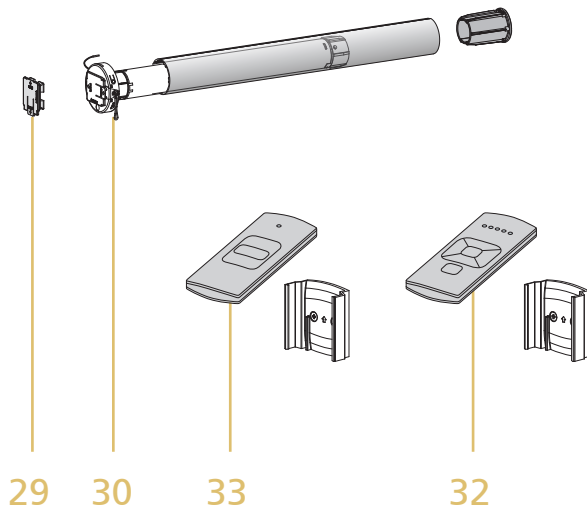


- 63 ÉMETTEUR PORTABLE
- 64 BOITIER MURAL 80 X 80
- 65 JEU DE CAPOTS (NEUTRE OU ACIDULÉS)
- 66 TÉLÉCOMMANDE 1 CANAL
- 67 TÉLÉCOMMANDE 5 CANAUX
- 68 INVERSEUR MURAL ET BOITIER SAILLIE
- 69 TÉLÉCOMMANDE TÉLIS 1
- 70 TÉLÉCOMMANDE TÉLIS 4

Manoeuvres

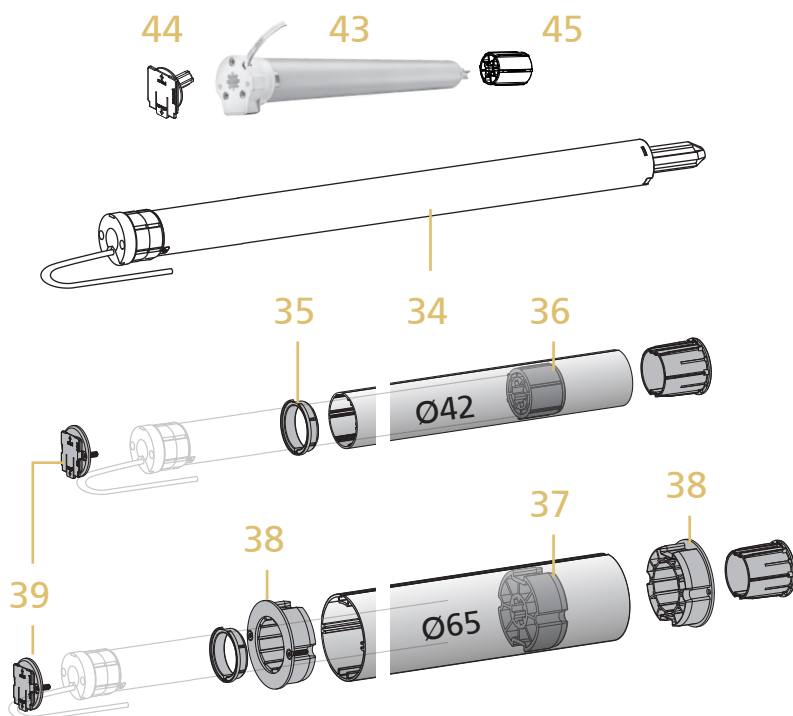
ÉLECTRIQUE

moteur autonome



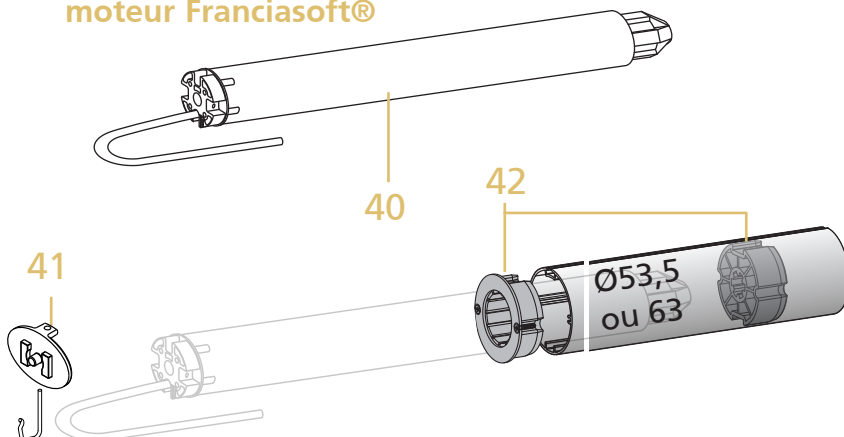
- 29 LIAISON MOTEUR/SUPPORT
- 30 MOTEUR AUTONOME
- 32 TELECOMMANDE 5 CANAUX
- 33 TELECOMMANDE 1 CANAL

moteur Somfy



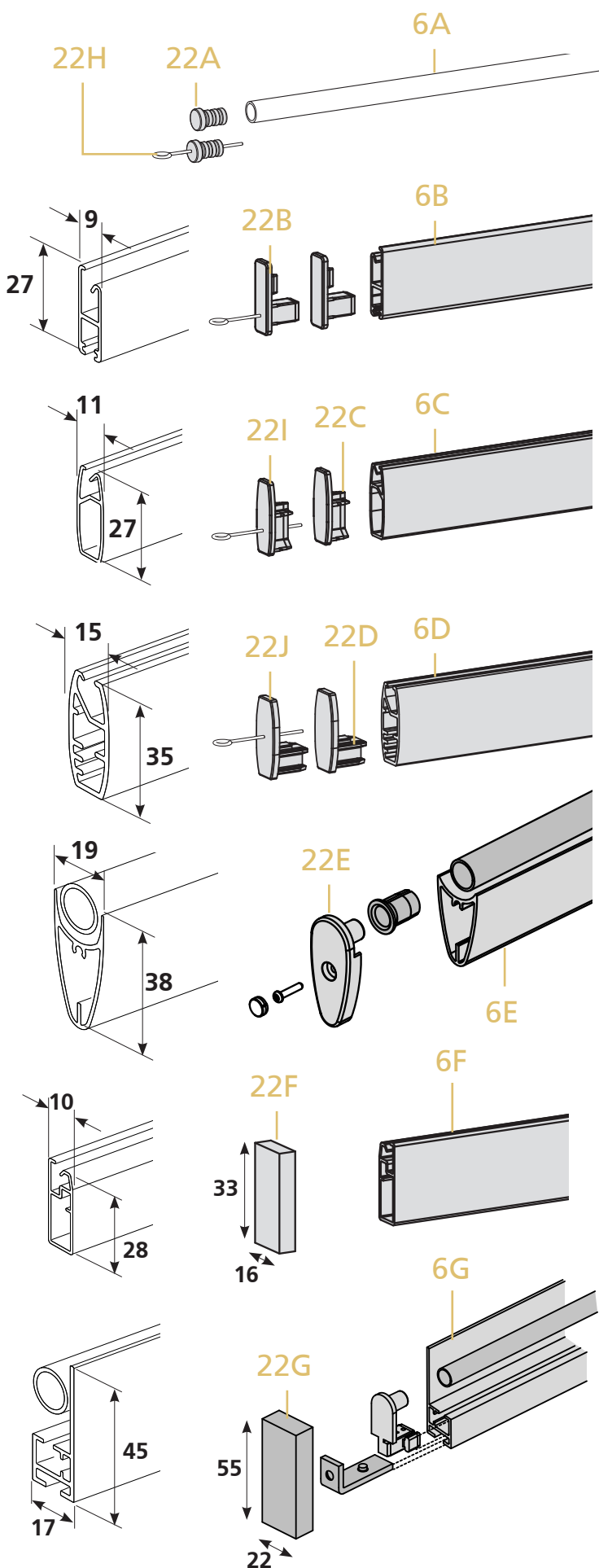
- 43 MOTEUR 24V SOMFY ROLLUP
- 44 SUPPORT MOTEUR 24V SOMFY ROLLUP
- 45 ROUE MOTEUR 24V SOMFY ROLLUP
- 34 MOTEUR 230V SOMFY FILAIRE OU RADIO
- 35 BAGUE D'ADAPTATION
- 36 ROUE TUBE Ø42MM
- 37 ROUE TUBE Ø65MM
- 38 RÉDUCTEUR Ø42MM / TUBE Ø65MM
- 39 LIAISON MOTEUR/SUPPORT À VISSER

moteur Franciasoft®



- 40 MOTEUR FRANCIASOFT
- 41 ADAPTATEUR MOTEUR ET SA GOUPILLE
- 42 KIT D'ADAPTATION Ø53,5 OU 63MM

Barres de charge



6A BARRE DE CHARGE ACIER GAINÉ Ø12 MM

22A EMBOUT POUR BARRE DE CHARGE Ø12 STANDARD

22H EMBOUT POUR BARRE DE CHARGE Ø12 GUIDÉE

6B BARRE DE CHARGE ALUMINIUM 9 X 27
STORE BOX

22B EMBOUT DE BARRE DE CHARGE 9 X 27
avec ou sans piton de guidage

6C BARRE DE CHARGE ALUMINIUM 11 X 27
store STANDARD ou FIX'EASY modèle S

22C EMBOUT DE BARRE DE CHARGE 11 X 27

22I EMBOUT DE BARRE DE CHARGE 11 X 27 GUIDÉE

6D BARRE DE CHARGE ALUMINIUM 15 X 35
store STANDARD ou FIX'EASY modèles M et L

22D EMBOUT DE BARRE DE CHARGE 15 X 35

22J EMBOUT DE BARRE DE CHARGE 15 X 35 GUIDÉE

option NIGHT&DAY

6E BARRE DE CHARGE ALUMINIUM 19 X 38

22E EMBOUT DE BARRE DE CHARGE 19 X 38

store ULTIMA

6F BARRE DE CHARGE ALUMINIUM 10 X 28

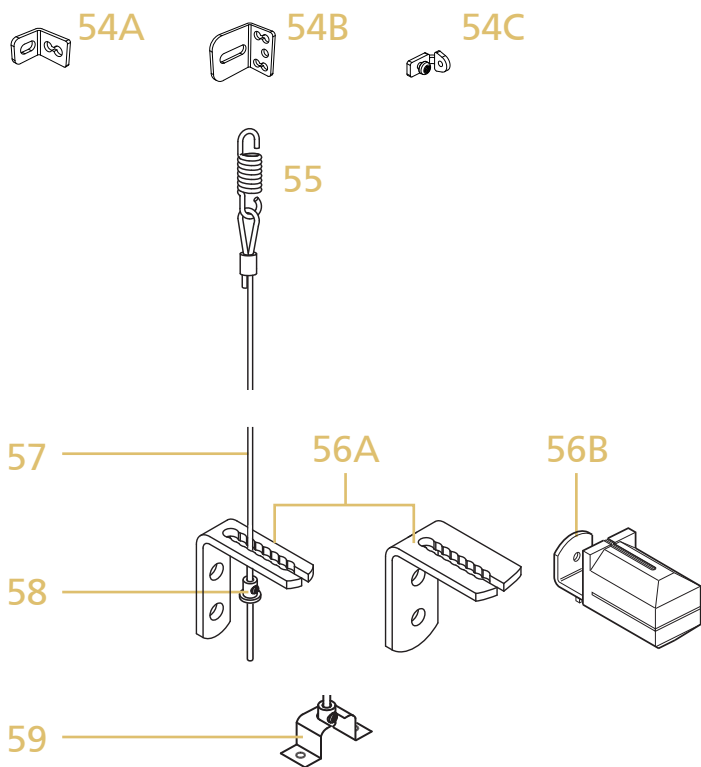
22F EMBOUT DE BARRE DE CHARGE ULTIMA

store ULTIMA option NIGHT & DAY

6G BARRE DE CHARGE ALUMINIUM 10 X 28

22G EMBOUT DE BARRE DE CHARGE ULTIMA

Guidage conducteur



54A SUPPORT GUIDAGE HAUT - MODÈLES S ET M

54B SUPPORT GUIDAGE HAUT - MODÈLE L

54C SUPPORT GUIDAGE HAUT - FIX'EASY & BOX

55 RESSORT ACCROCHAGE CONDUCTEUR ACIER

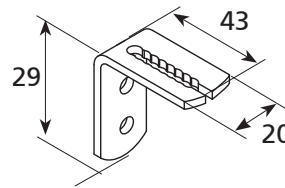
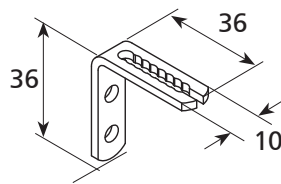
56A EQUERRE BASSE - PETIT OU GRAND MODÈLE

56B EQUERRE BASSE - PETIT OU GRAND MODÈLE

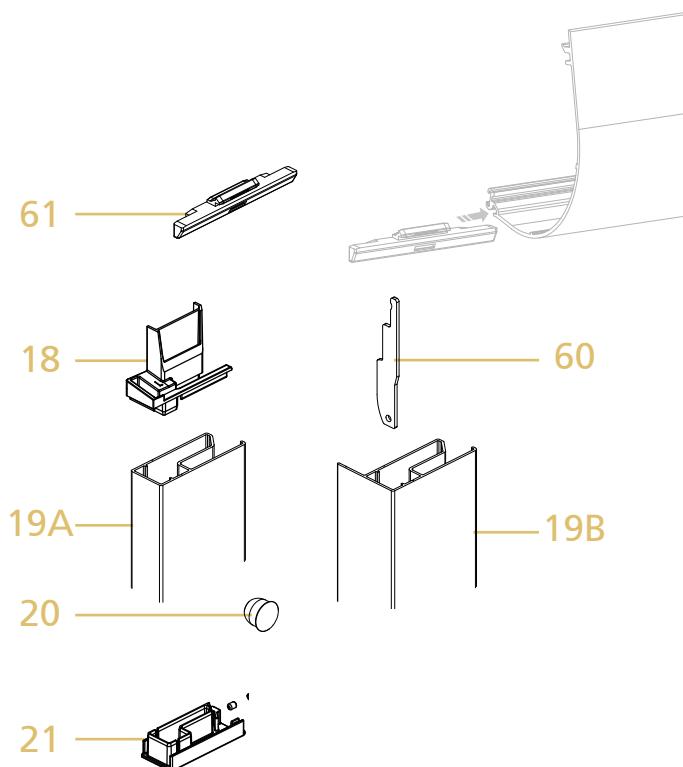
57 CONDUCTEUR PERLON Ø1,8MM OU ACIER Ø2MM

58 SERRE CÂBLE

59 PONTET - POSE AU SOL



Guidage coulisse



18 EMBOUT DE COULISSE HAUT

19A COULISSE POSE DE FACE

19B COULISSE POSE EN BAIE

20 BOUCHON DE COULISSE

21 EMBOUT DE COULISSE BAS

60 JONCTION COULISSE CAISSON

61 CACHE JONCTION

Limite dimensionnelles

Les **limites maxi** se rapportent aux tissus les plus communément utilisés.

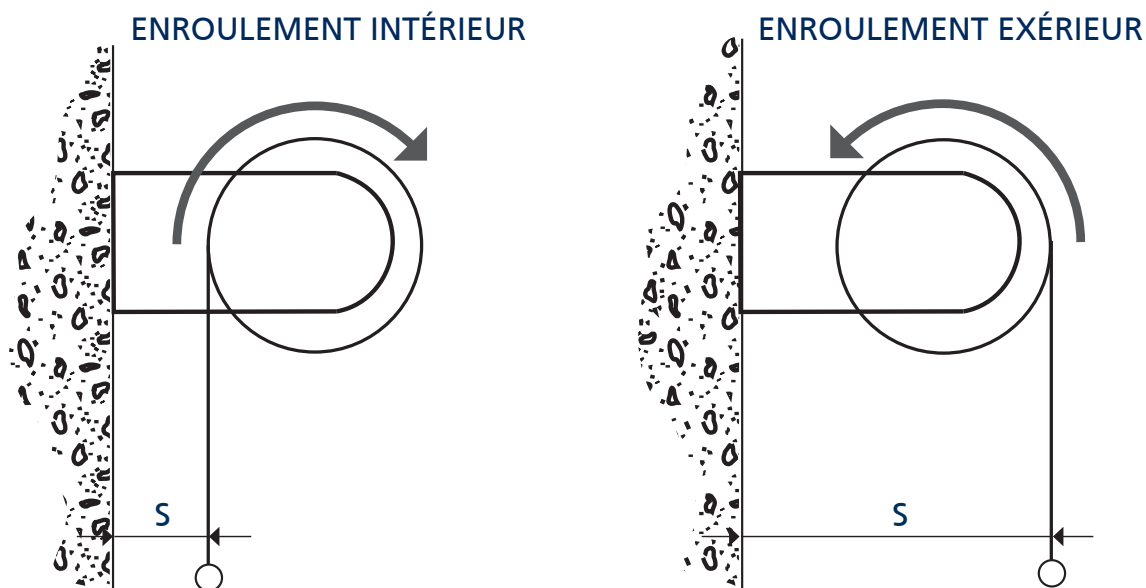
Pour les tissus techniques et imprimés les limites maxi sont plus restrictives car fonction du poids des tissus et des largeurs de laize.

LARGEUR MINI	Modèle S	Modèle M	Modèle L
Chaînette	350	350	350
Remontée lente	630		
Motorisation autonome 12V	400		
Motorisation 230V Somfy		600	600
Motorisation 230V Franciasoft		480	480
Motorisation 24V Somfy	360		

Restrictions de hauteur gamme tissus 2019

	MODÈLE S			MODÈLE M		
	STANDARD PROJET DESIGN	BOX NIGHT	FIX'EASY NIGHT&DAY ULTIMA ULTIMA N&D	NIGHT	STANDARD FIX'EASY NIGHT&DAY DESIGN	BOX ULTIMA ULTIMA N&D
FRAME						3200
LYNN						3200
NEO			2350			2950
PALLISANDER			2350		3900	2950
PANAMA BO						3750
POLAR BO						3750
POLYSCREEN 350						3500
SCREEN DESIGN 6505						3750
SOLTIS B702						2950
SOLTIS TOUCH		2150	1800		3050	2350
STARLET BIO COLOR FR						3750
WUCHANG			2350			2950

Saillies



Modèle		Enroulement Intérieur		Enroulement Extérieur	
		Standard ou Design	Fix'Easy	Standard ou Design	Fix'Easy
S		20 - 125	20	45 - 150	45
	avec support long	45 - 125	45	80 - 150	80
M		Chainette ou Electrique Somfy	25	70	
		Electrique MR Franciaflex	20	75	
	avec support long	Chainette ou Electrique Somfy	55	100	
		Electrique MR Franciaflex	50	105	
L		30		95	

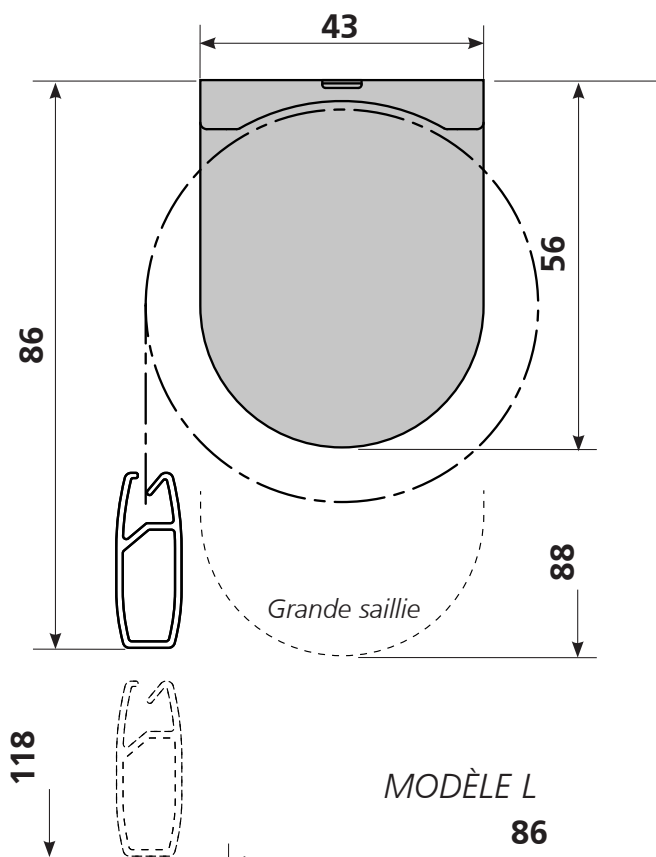
Débit toile

		Chaînette		Tirage Direct	Électrique 24 V SOMFY		Électrique 12V COULISSE		Électrique 230V SOMFY		Électrique Franciasoft	
		NON GUIDÉ	GUIDÉ	NON GUIDÉ	NON GUIDÉ	GUIDÉ	NON GUIDÉ	GUIDÉ	NON GUIDÉ	GUIDÉ	NON GUIDÉ	GUIDÉ
MODÈLE S	Standard, Design et Fix' Easy	L - 41 23/18*	L - 41 23/18*	L - 46 23/23*	L - 41 25/16*	L - 41 25/16*	L - 41 24/17*	L - 41 24/17*				
	Box	L - 48 23/25*	L - 48 23/25*		L - 48 25/23*	L - 48 25/23*	L - 48 24/24*	L - 48 24/24*				
MODÈLE M	Standard, Design et Fix' Easy	L - 42 25/17*	L - 42 25/17*						L - 47 30/17*	L - 47 30/17*	L - 52 32/20*	L - 52 32/20*
	Box	L - 50 25/25*	L - 50 25/25*						L - 54 30/24*	L - 54 30/24*	L - 56 32/24*	L - 56 32/24*
MODÈLE L	Standard, Design et Fix' Easy	L - 42 25/17*	L - 42 25/17*						L - 47 30/17*	L - 47 30/17*	L - 52 32/20*	L - 52 32/20*

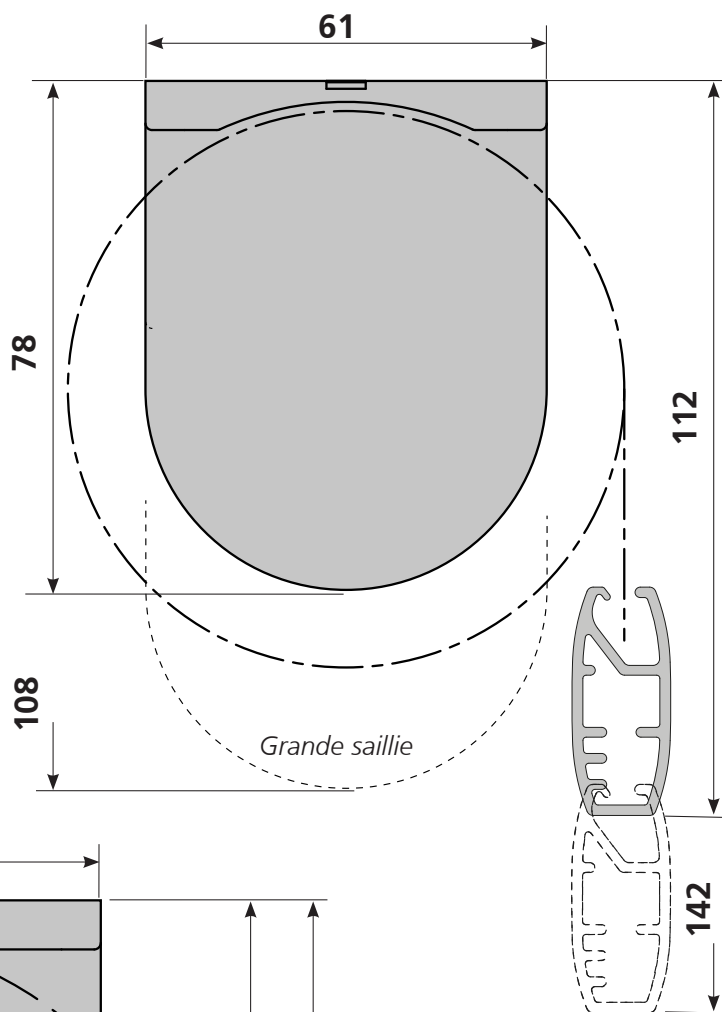
Encombrements

STANDARD / DESIGN

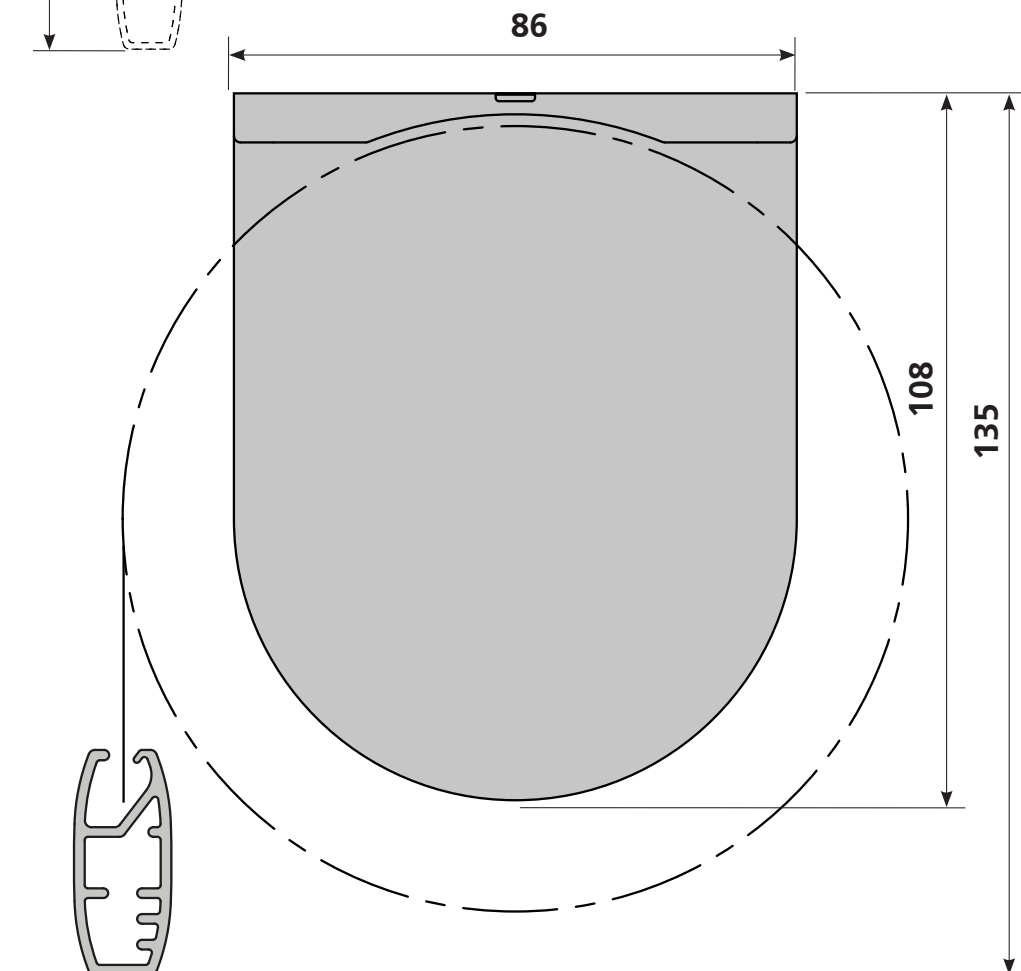
MODÈLE S



MODÈLE M



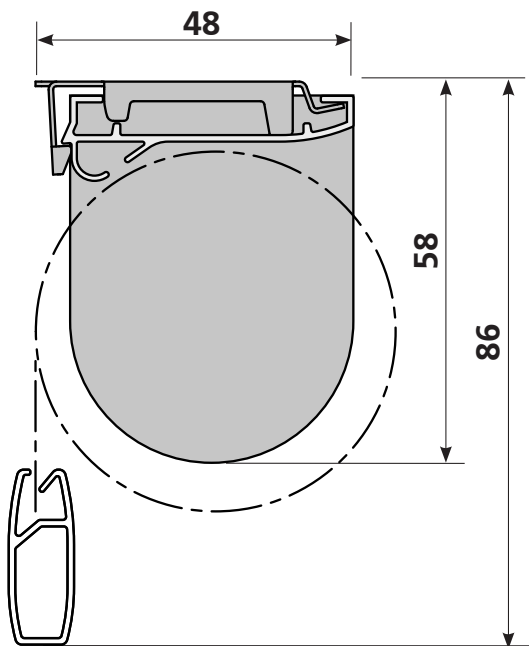
MODÈLE L



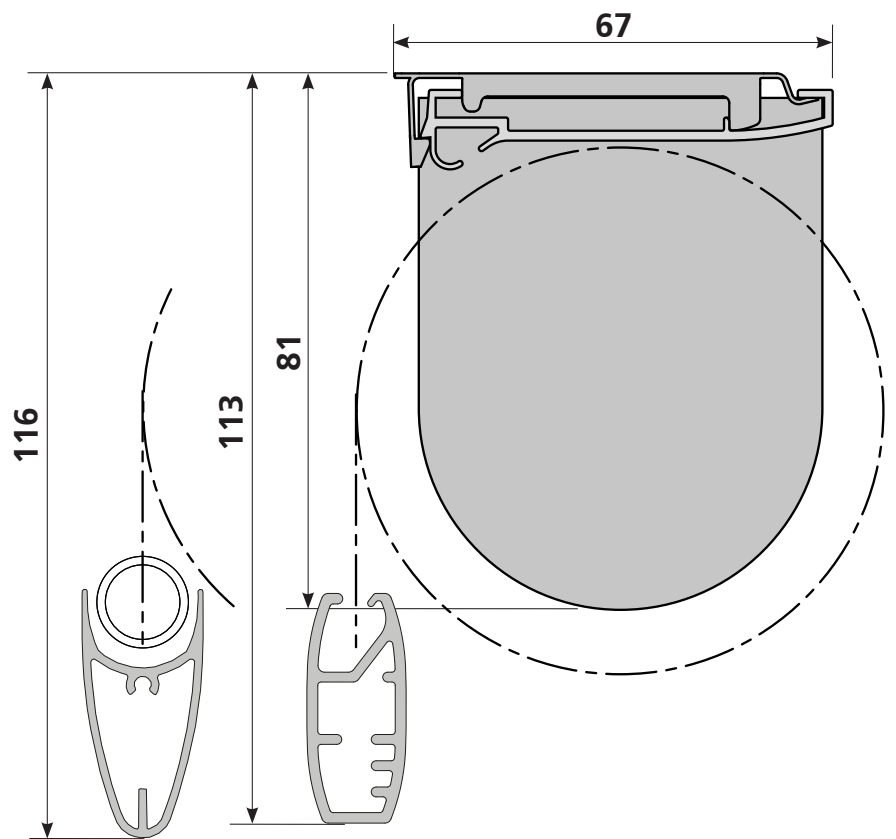
Encombrements (échelle 1/1)

FIX'EASY / NIGHT&DAY

MODÈLE S

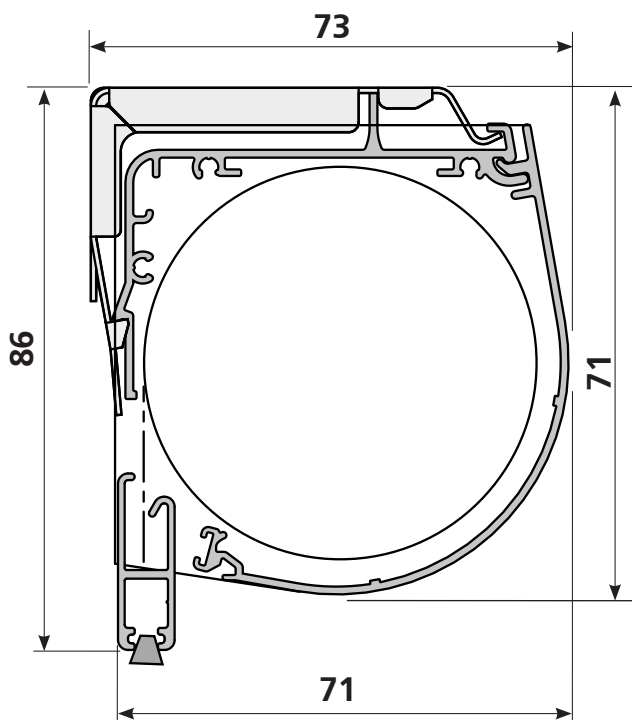


MODÈLE M

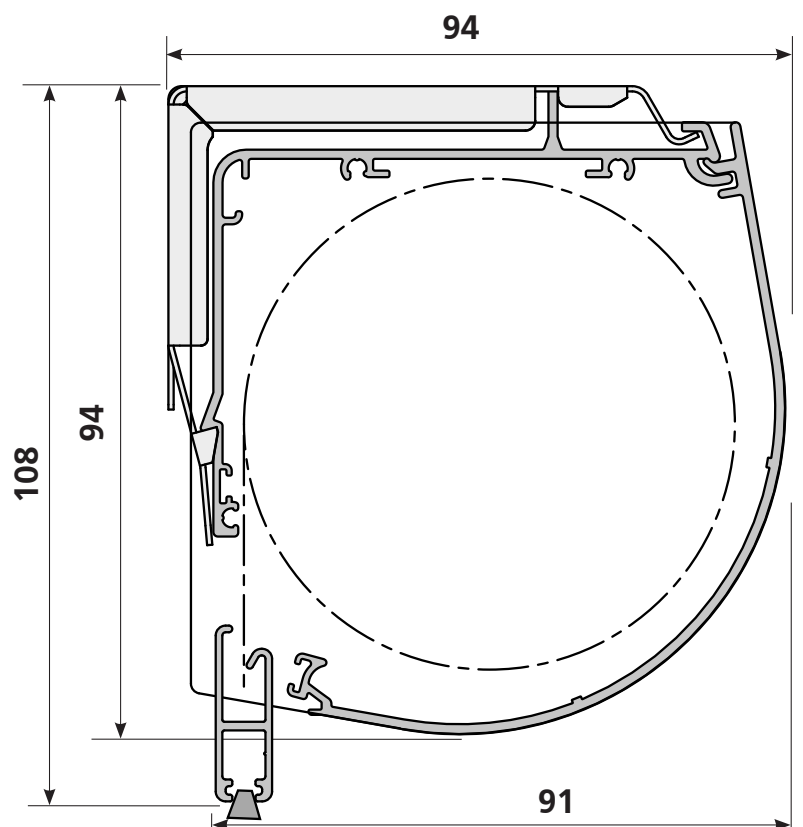


BOX / NIGHT

MODÈLE S

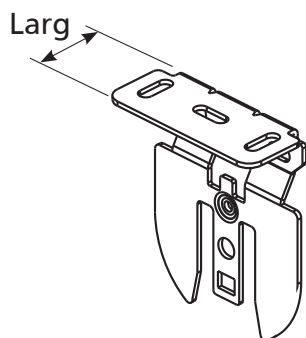


MODÈLE M



Encombrenements (échelle 1/1)

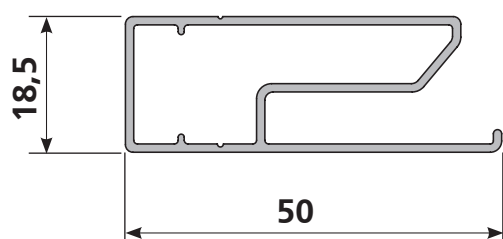
LARGEUR DES SUPPORTS *(comprend le cache)*



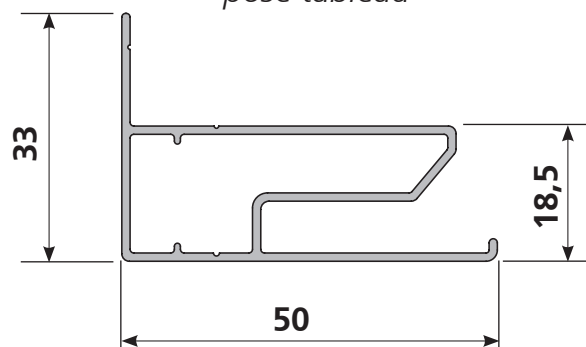
modèle	Largeur
S	20
M	25
L	40

COULISSES MODÈLE NIGHT

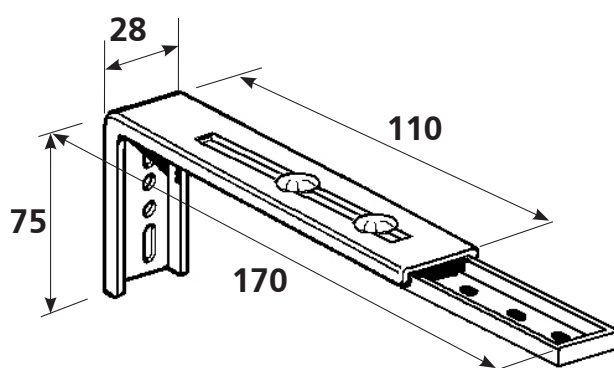
pose de face



pose tableau



ÉQUERRE POUR SAILLIE RÉGLABLE *coloris blanc et noir uniquement*



impossible : - version Box
- guidage

DOCUMENT NON CONTRACTUEL ; FRANCIAFLEX SE RÉSERVE LA POSSIBILITÉ DE MODIFIER SES PRODUITS AFIN DE LEUR APPORTER TOUTE AMÉLIORATION TECHNIQUE.

UTILISEZ LES DOCUMENTS SPÉCIFIQUES DISPONIBLES AUPRÈS DE FRANCIAFLEX POUR LA PRISE DE MESURES ET LA RÉDACTION DE LA COMMANDE.

Toutes les indications dimensionnelles qui figurent sur ce document sont exprimées en mm et vue de l'intérieur.

0 810 820 500 Service 0,06 € / min
+ prix appel



FRANCIAFLEX

valoriser les espaces de vie