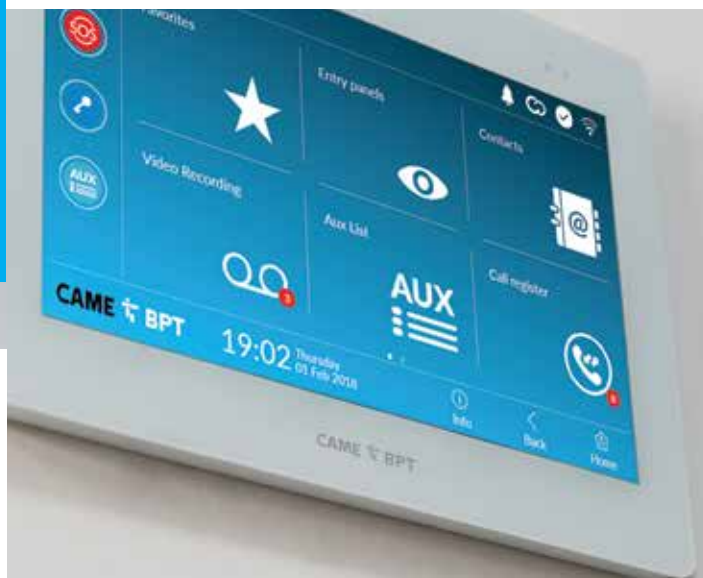




XTS

LE NOUVEAU
MONITEUR QUI
RÉVOLUTIONNE LA
VIDÉOPHONIE
CAME BPT



CAME 
BPT

CAME.COM



XTS : LE CONCEPT

*« Notre objectif était de construire le meilleur portier-vidéo sur le marché,
sans aucun compromis !*

*Les composants utilisés, la qualité de construction et la flexibilité du logiciel nous ont
conduits vers de nouveaux standards de qualité, dépassant ainsi tous les produits
créés par le passé.*

Nous avons certainement atteint notre objectif avec XTS. »

Paolo Menuzzo
Président CAME





SOMMAIRE

6	VERSIONS
7	SOLUTIONS D'INSTALLATION
8	TECHNOLOGIE ANTIREFLET
10	CARACTÉRISTIQUES SPÉCIFIQUES
12	MESSAGERIE
14	PERSONNALISATION
16	INTERFACE SUR MESURE
18	CONNECTER XTS
20	GESTION SUR SMARTPHONE
21	APP VIDEOENTRY
22	MISE À JOUR INSTALLATIONS X1
24	GUIDE DE CHOIX
26	EXEMPLES D'INSTALLATION : XTS 7 WIFI - SYSTÈME X1
28	EXEMPLES D'INSTALLATION : XTS 5 IP - SYSTÈME IP360
30	EXEMPLES D'INSTALLATION : XTS 7 IP - SYSTÈME IP360

XTS EST ARRIVÉ : LE NOUVEAU PORTIER-VIDÉO À ÉCRAN TACTILE

MONITEUR 7"

185 mm x 129 mm



MONITEUR 5"

138 mm x 98 mm



LES DEUX VERSIONS SONT ÉGALEMENT DISPONIBLES EN NOIR



SOLUTIONS D'INSTALLATION

VERSION MURALE

24 mm

XTS a été conçu pour s'adapter avec élégance à tout espace où il est installé. Quand il est installé au mur, la profondeur totale est de 24 mm.



VERSION À ENCASTRER

11 mm

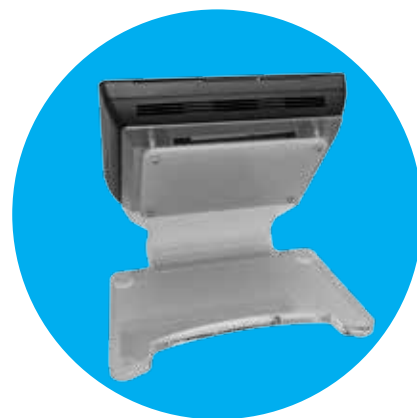
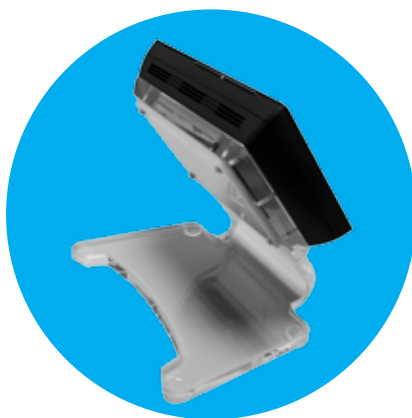
Il devient ultra mince sur la version à encastrer, la profondeur dans ce cas n'est que de 11 mm.

SYSTÈME DE FIXATION MAGNÉTIQUE AUSSI BIEN SUR LA VERSION À ENCAS- TRER QUE SUR LA VERSION MURALE

Pour simplifier l'installation, XTS est équipé d'une série de puissants mini-aimants qui fixent solidement le portier-vidéo à son support. Il suffira de tirer fermement pour accéder à la partie postérieure et au bornier.

VERSION DE BUREAU

L'élégant pied de table, disponible comme accessoire, permet d'utiliser XTS dans différents contextes, comme une réception ou une conciergerie.



TECHNOLOGIE ANTIREFLET

OPTICAL BONDING

Poussés par le désir de créer le meilleur portier-vidéo jamais vu, nous avons utilisé les dernières technologies pour arriver à cet excellent moniteur à écran tactile.

Pour minimiser la réflexion gênante sur l'écran, XTS utilise la technologie **optical bonding** : un processus avancé de traitement des différentes couches qui forment l'écran. Ce traitement augmente également de manière significative le contraste de l'écran et donc la qualité vidéo.

XTS est le premier portier-vidéo sur le marché à utiliser cette technologie innovante.

TECHNOLOGIE OPTICAL BONDING

ROBUSTESSE ACCRUE

PLUS LONGUE DURÉE DE VIE

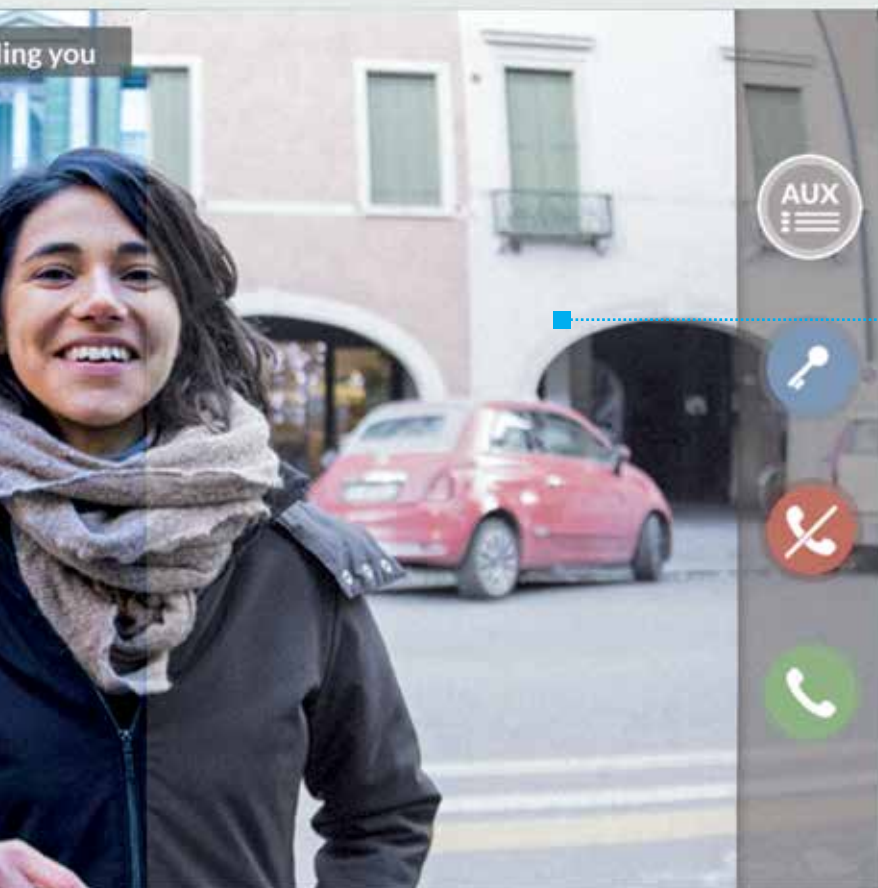
RÉSISTANCE À LA BUÉE

SENSIBILITÉ DE L'ÉCRAN TACTILE
AMÉLIORÉE



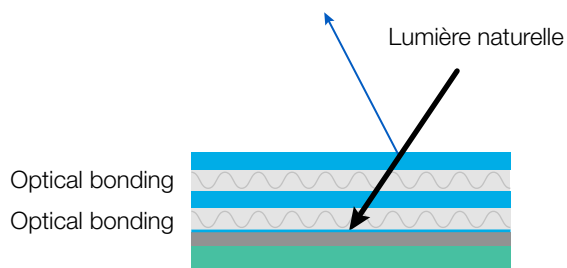
NOTE

La qualité vidéo HD ne peut être obtenue que sur les modèles IP.
L'image ci-dessus a été modifiée à des fins d'illustration.

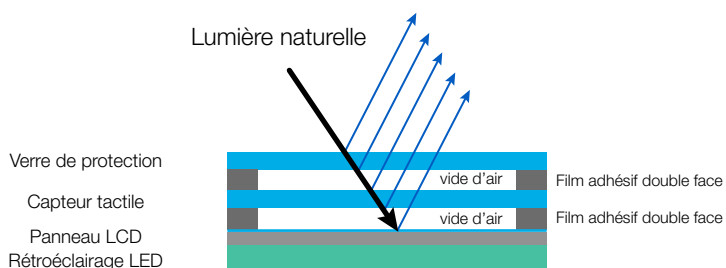


SANS TECHNOLOGIE OPTICAL BONDING

CAME  BPT



TECHNOLOGIE OPTICAL BONDING



SANS TECHNOLOGIE OPTICAL BONDING

CARACTÉRISTIQUES SPÉCIFIQUES



ENREGISTREMENTS VIDÉO DURANT LES APPELS

Vous souhaitez plus de sécurité et de sérénité ?
En appuyant tout simplement sur l'icône spécifique à l'écran,
vous pouvez activer l'enregistrement audio et vidéo de l'appel en
cours.

RÉPONDEUR VIDÉO

Vous attendez l'arrivée d'un colis important ?
Il suffira d'activer le répondeur automatique et de laisser les
instructions au transporteur. Vous pourrez ensuite écouter et
visualiser l'enregistrement audio et vidéo de l'appel y compris
à distance à partir de l'application. Les messages vidéo sont
stockés dans la mémoire interne du moniteur XTS et diffusés
directement sur votre smartphone, sans qu'il faille utiliser un
cloud pour le stockage vidéo*. Une notification de l'application
VideoEntry vous avertit de la présence d'un message.

**demande de brevet en cours*



COMPATIBILITÉ AVEC TVCC

Vous disposez déjà d'un système de vidéosurveillance IP et vous
souhaitez voir les caméras en direct sur le portier-vidéo ?
Vous pouvez facilement intégrer votre système de
vidéosurveillance avec XTS pour augmenter le niveau de sécurité
et mieux contrôler la zone avant d'ouvrir la porte.



FOND D'ÉCRAN PERSONNALISÉ

Vous souhaitez donner une touche de couleur à votre XTS ? Vous pouvez personnaliser le fond d'écran avec différentes combinaisons de couleurs selon vos préférences.



NOTIFICATION D'APPELS MANQUÉS

Vous souhaitez savoir qui a sonné quand vous n'étiez pas à la maison ? XTS vous fournit la liste des appels manqués accompagnés de la date et de l'heure. Même si le portier-vidéo est en veille, la LED clignote pour signaler les appels manqués et les éventuels messages sur le répondeur.



OUVERTURE AUTOMATIQUE

Vous êtes au beau milieu d'une fête et vous ne voulez pas aller tout le temps ouvrir la porte ? Activez la fonction d'ouverture automatique présente sur votre XTS et la porte s'ouvrira automatiquement à chaque appel provenant du poste externe. Cette caractéristique est idéale, y compris dans les cabinets professionnels où les va-et-vient sont continus. Il suffit de programmer l'heure d'activation de la fonction selon l'heure d'ouverture du cabinet et la porte s'ouvre automatiquement.

SERVICE DE MESSAGERIE INNOVANT AVEC LE CONCIERGE

Que vous utilisiez l'envoi simple ou multiple, la fonction de messagerie, combinée à la flexibilité de notre logiciel de conciergerie, est un puissant outil de communication qui vous permet d'avoir de grands avantages dans les contextes résidentiels dotés du service de conciergerie.

L'ensemble du processus se déroule en toute sécurité car les locataires ne sont pas tenus de fournir des données personnelles. Le système est conçu pour assurer une protection totale des données sensibles et offre en même temps au concierge un outil d'information pratique et puissant, conçu pour les contextes résidentiels modernes.

MESSAGES BIDIRECTIONNELS

Les résidents peuvent répondre aux messages du concierge ou simplement lui envoyer une communication sans avoir besoin de l'appeler.

MESSAGES INDIVIDUELS, À DES GROUPES OU À TOUS

Le concierge peut choisir qui doit recevoir la notification afin de ne l'envoyer qu'aux personnes effectivement concernées.

SITUATIONS TYPIQUES :

APPARTEMENT INDIVIDUEL

- Notification de livraison de colis
- Confirmation réservations

UN SEUL ÉTAGE DE L'IMMEUBLE

- Avis de travaux en cours

TOUT L'IMMEUBLE

- Avis de fermeture de la route
- Retard des moyens de transport publics



Bonjour, le transporteur vous a livré un colis.



EXEMPLE D'ENVOI INDIVIDUEL



Bonjour, je souhaite vous informer que le 22 janvier il y aura une coupure de courant de 8h à 10h.



EXEMPLE D'ENVOI À TOUS



CONCIERGE



PERSONNALISEZ VOTRE XTS COMME VOUS LE SOUHAITEZ

L'interface graphique de XTS peut être totalement personnalisée grâce au logiciel dédié. Cette fonction est disponible sur toutes les versions IP.

La page d'accueil et les autres pages peuvent être personnalisées avec n'importe quelle image de fond et des boutons personnalisés à positionner en tout point sur l'écran. Les boutons qui ne sont pas utilisés peuvent être éliminés pour obtenir un écran plus propre et plus fonctionnel. Les fonds d'écran et les boutons peuvent être chargés sur le dispositif individuel, ce qui vous permettra de rendre votre XTS unique.

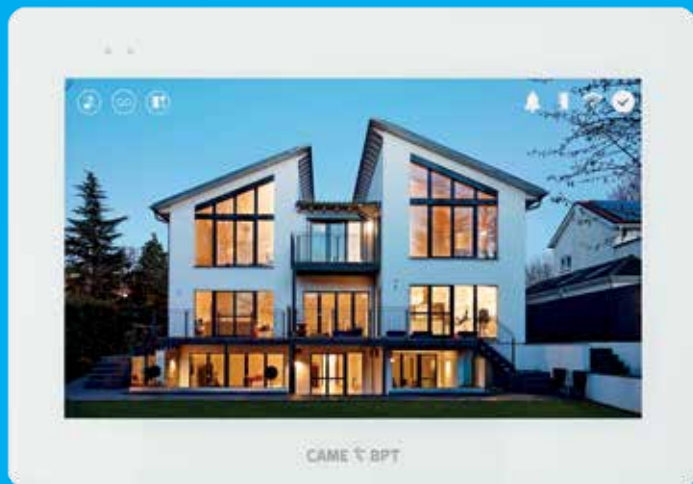
Les fonctions peuvent être associées à des boutons personnalisés préalablement chargés par l'utilisateur. Vous pouvez télécharger des images des pièces, comme l'entrée, et cliquer dessus pour activer la caméra en direct connectée. Vous pouvez modifier l'ordre des pages et la mise en page lorsque vous passez d'une page-écran à l'autre.

La mise en page personnalisée peut être utilisée aussi bien pour un seul XTS que pour tous les moniteurs d'un système donné. De cette façon, vous pouvez avoir votre propre logo et la même disposition, en alignant les icônes et les couleurs, sur tous les portiers-vidéo du bâtiment ou de la résidence. Vous pouvez avoir un design unique pour chaque étage d'un bâtiment, par exemple en offrant au penthouse une interface exclusive avec des fonctionnalités supplémentaires : les possibilités sont infinies avec XTS.

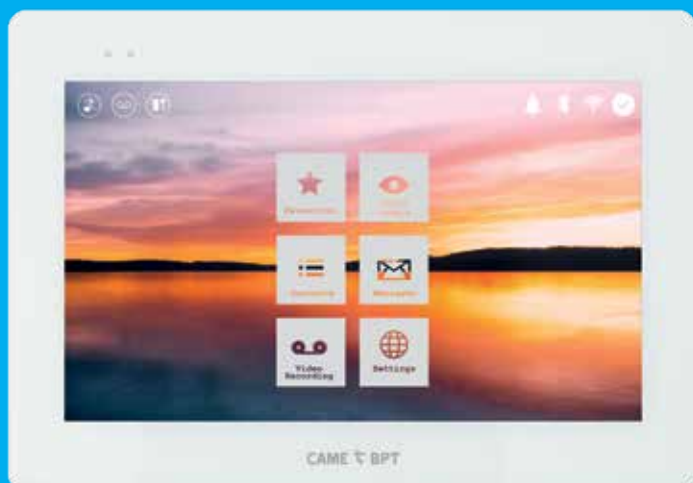
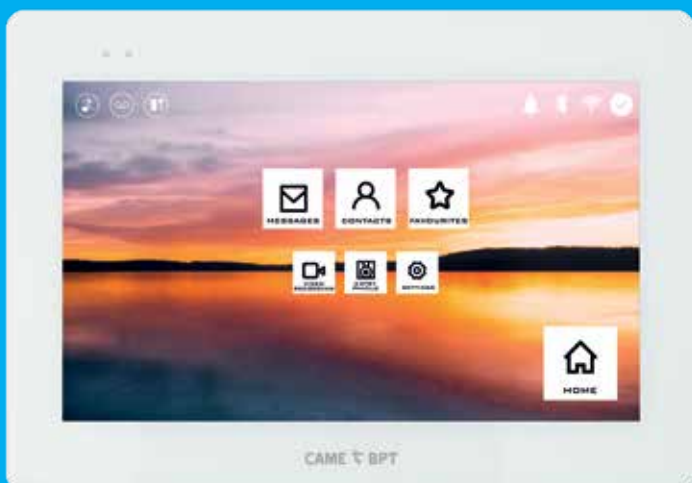
Le logo ou les données de l'entreprise de maintenance peuvent être définis comme fond d'écran, ce qui est particulièrement utile dans des contextes industriels ou commerciaux. La seule limite de XTS est votre imagination.

XTS se distingue par sa capacité à s'adapter à chaque contexte.

NOMBRE DE FONDS D'ÉCRAN ILLIMITÉ



TOUCHES PERSONNALISABLES

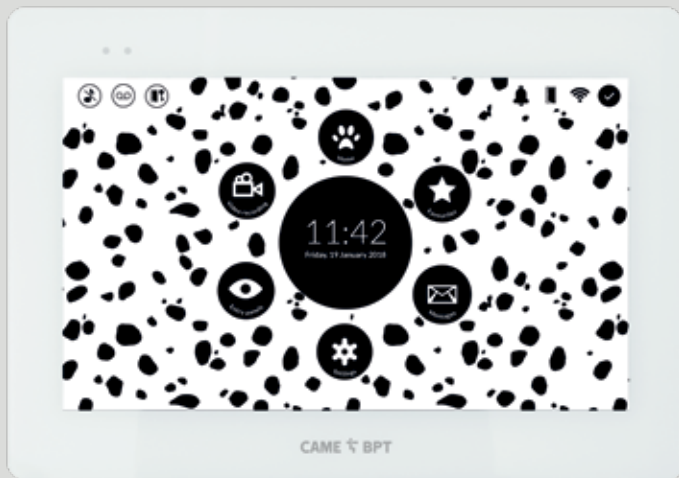


MISES EN PAGE PERSONNALISABLES



INTERFACE SUR MESURE

CONTEXTES RÉSIDENTIELS



CONTEXTES BUSINESS



LOGOS ET CONTACTS DE L'INSTALLATEUR





CRÉATION DE MENUS TOTALEMENT PERSONNALISÉS

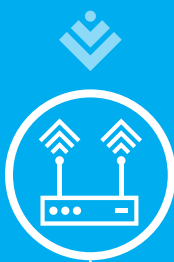
Touches personnalisées : design, dimensions, couleurs, position.

Téléchargez des fonds d'écran personnalisés : combinaisons de couleurs en harmonie avec l'appartement, ajoutez le logo du développeur, des photos de famille ou votre logo et vos contacts. La liste des possibilités est infinie.

UTILISEZ VOTRE WIFI POUR CONNECTER XTS

VOUS POUVEZ UTILISER LA CONNEXION DOMESTIQUE POUR METTRE LE PORTIER-VIDÉO SUR LE RÉSEAU, SANS FRAIS SUPPLÉMENTAIRES.

XTS est équipé d'une carte WIFI qui permet, par le biais d'une simple configuration, de le connecter à Internet. De cette façon vous pourrez utiliser le système portier-vidéo à distance via un smartphone ou une tablette.



MODEM

L'appareil, équipé d'une carte WIFI, peut être connecté à votre routeur domestique et donc à Internet.



INTERNET

L'utilisation de votre réseau domestique pour la connexion à Internet n'entraîne aucun coût supplémentaire par rapport à votre abonnement.



CAME CONNECT

Il s'agit de la plate-forme Cloud Technology qui vous permet de gérer le contrôle à distance du système en garantissant le plus haut niveau de sécurité. Tout cela gratuitement.

4 LICENCES DE L'APPLICATION INCLUSES*

Avec chaque poste interne XTS 7 sont incluses 4 licences d'application pour enregistrer autant de dispositifs mobiles.



NOTES

La fonction WIFI n'est disponible que sur les versions XTS avec écran 7".

*XTS 7 IP inclut jusqu'à 19 licences d'application par dispositif.

CONNEXION FACILITÉE



1



CONNECTEZ VOTRE SMARTPHONE OU TABLETTE AU WIFI DE L'APPARTEMENT

2



TÉLÉCHARGEZ L'APPLICATION VIDEOENTRY, ENTREZ ET SÉLECTIONNEZ LE PORTIER-VIDÉO XTS

3



ENTREZ LE CODE DE COUPLAGE QUI APPARAÎT À L'ÉCRAN DU XTS

4



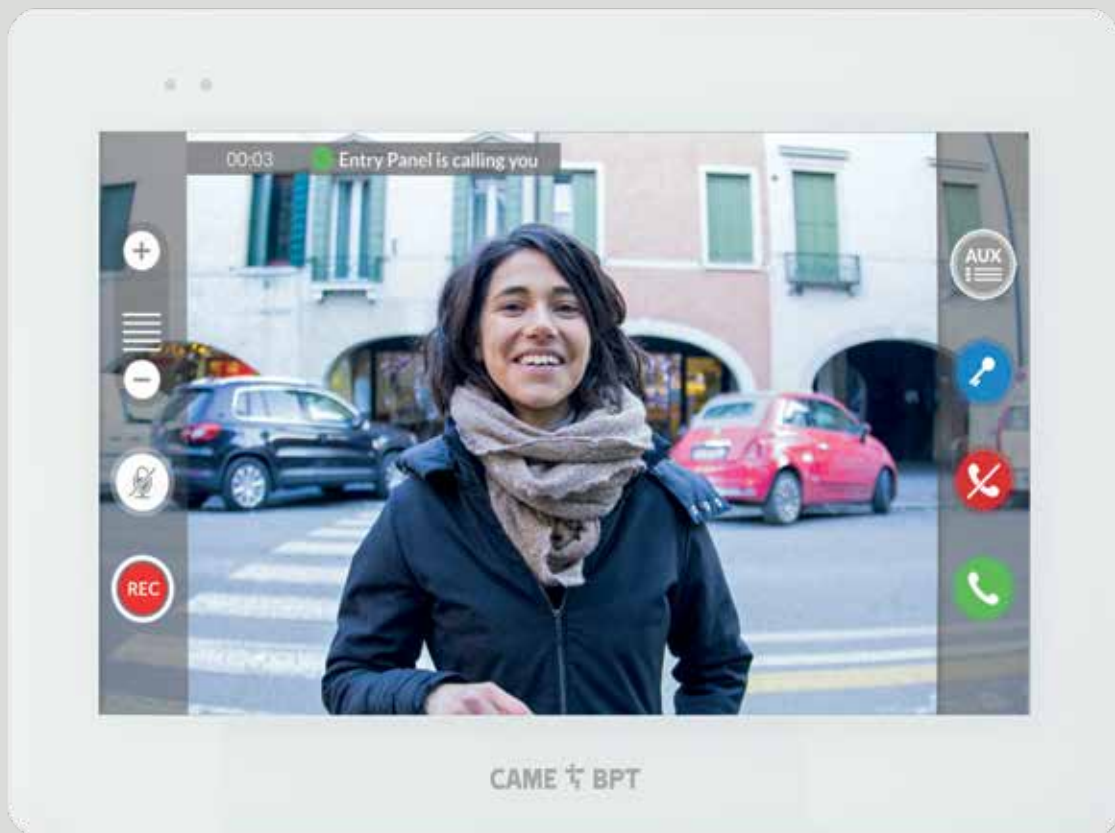
CONFIRMEZ ÉVENTUELLEMENT L'ACTIVATION DES APPELS À DISTANCE VIA LE CLOUD

5



COUPLAGE COMPLÉTÉ.
LE DISPOSITIF PEUT À PRÉSENT RECEVOIR DES APPELS SUR L'APPLICATION VIDEOENTRY

GESTION SUR SMARTPHONE



GESTION À DISTANCE

- RECEVEZ LES APPELS SUR VOTRE SMARTPHONE ET VOTRE TABLETTE
- OUVREZ LA PORTE
- ALLUMEZ LES LUMIÈRES
- VISUALISEZ LA VIDÉO EN DIRECT DES POSTES EXTERNES
- APPELEZ À LA MAISON SUR LE POSTE XTS



APP VIDEOENTRY



L'APPLICATION QUI VOUS PERMET DE GÉRER TOUTE LA VIDÉOPHONIE CAME BPT À DISTANCE

Cette application, disponible gratuitement pour les dispositifs iOS et Android, vous permet de gérer vos appels depuis le poste externe directement sur votre smartphone et votre tablette.

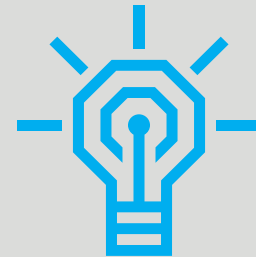
Après avoir téléchargé l'application et avoir activé le poste interne au service CAME CONNECT, il suffira d'entrer les données d'identification utilisateur (disponibles dans le menu spécifique du terminal) pour compléter l'association entre le dispositif mobile et le terminal XTS.

RECEVEZ LES APPELS DU POSTE EXTERNE SUR VOTRE SMARTPHONE

Lorsqu'un appel est effectué à partir du poste externe, il y a activation du XTS et de l'appel sur l'application des smartphones connectés au poste. Vous pouvez ainsi voir qui est à la porte, répondre et ouvrir à partir de votre dispositif mobile, où que vous soyez (vous avez besoin d'une couverture WIFI ou d'un réseau de données).



OUVREZ LA PORTE



ALLUMEZ LA LUMIÈRE



VISUALISEZ LA VIDÉO EN DIRECT DES POSTES EXTERNES



APPELEZ À LA MAISON SUR LE POSTE XTS*

**disponible à partir du 4Q 2018*

TÉLÉCHARGEMENT DISPONIBLE SUR :



REPLACEZ VOTRE ANCIEN PORTIER-VIDÉO X1 PAR XTS



FUTURA



AGATA



PERLA



OPALE



La version X1 de XTS est compatible avec tous les portiers-vidéo X1. Il est donc possible d'étendre ou de mettre à jour les systèmes X1 existants en utilisant XTS comme portier-vidéo sans modifier l'installation.

EN PASSANT À XTS 7 WIFI, LES UTILISATEURS POURRONT BÉNÉFICIER DE TOUS LES AVANTAGES DE XTS ET DE L'APPLICATION VIDEOENTRY SANS DEVOIR AJOUTER AUCUN DISPOSITIF À L'INSTALLATION.

POSTES EXTERNES COMPATIBLES AVEC XTS



LITHOS



MTM



THANGRAM



PLAQUES VR



GÉREZ VOTRE **INSTALLATION X1** À DISTANCE AVEC LA NOUVELLE **APP**

UNIQUEMENT POUR SYSTÈME 2 FILS

La gestion à distance d'un système de portier-vidéo X1 est maintenant facile. Il suffit de remplacer l'ancien portier-vidéo par un XTS et d'avoir une connexion à votre réseau WIFI domestique. Pas besoin de changer les câbles ou d'apporter d'autres modifications au système*. Vous pourrez répondre aux appels depuis le poste externe partout dans le monde via le cloud CAME (couverture WiFi ou réseau de données requis). Le portier-vidéo XTS inclut 4 licences d'application qui vous permettent de le coupler avec autant de dispositifs mobiles.

DE L'ANCIEN PORTIER-VIDÉO

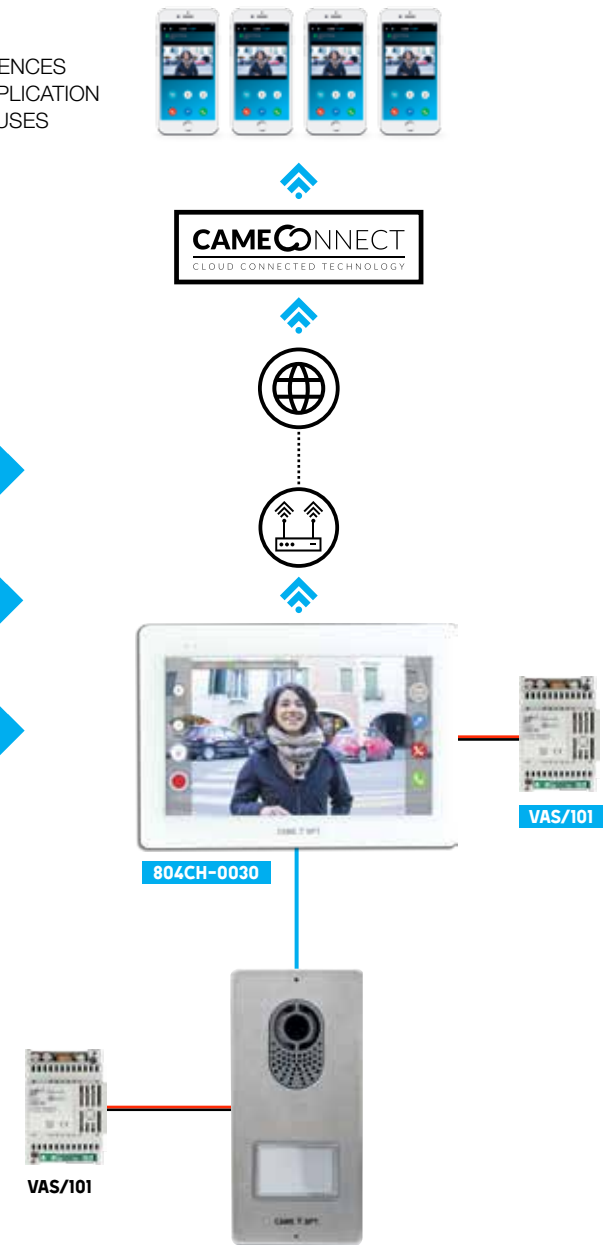


Légende :

- = VMC/1D ou UTP CAT 5
- = ALIMENTATION

... AU NOUVEAU : XTS.

4 LICENCES D'APPLICATION INCLUSES



TÉLÉCHARGEMENT DISPONIBLE SUR :



**Il faut tenir compte de l'absorption du portier-vidéo XTS et, dans certains cas, ajouter une alimentation locale (VAS/101).*



CARACTÉRISTIQUES

CHOISISSEZ LA VERSION QUI VOUS CONVIENT



NOM DU PRODUIT	XTS 7 WH WIFI	XTS 7 BK WIFI	XTS 7 WH WFBF	XTS 7IP WH WIFI
COLORIS	BLANC	NOIR	BLANC	BLANC
COMPATIBLE SYSTEME X1	<input type="checkbox"/>	<input type="checkbox"/>	<input type="checkbox"/>	<input type="checkbox"/>
COMPATIBLE SYSTEME IP360	<input type="checkbox"/>	<input type="checkbox"/>	<input type="checkbox"/>	<input checked="" type="checkbox"/>
CONNEXION WIFI	<input type="checkbox"/>	<input type="checkbox"/>	<input type="checkbox"/>	<input type="checkbox"/>
MONITEUR 7" FULL TOUCH SCREEN 1024 X 600 PX	<input type="checkbox"/>	<input type="checkbox"/>	<input type="checkbox"/>	<input type="checkbox"/>
MONITEUR 5" FULL TOUCH SCREEN 800 X 480 PX	<input type="checkbox"/>	<input type="checkbox"/>	<input type="checkbox"/>	<input type="checkbox"/>
VERSION MURALE	<input type="checkbox"/>	<input type="checkbox"/>	<input type="checkbox"/>	<input type="checkbox"/>
VERSION À ENCASTRER	<input type="checkbox"/>	<input type="checkbox"/>	<input type="checkbox"/>	<input type="checkbox"/>
LICENCES APP POUR DISPOSITIF	4	4	4	19
VERSION MALENTENDANTS	<input type="checkbox"/>	<input type="checkbox"/>	<input type="checkbox"/>	<input type="checkbox"/>

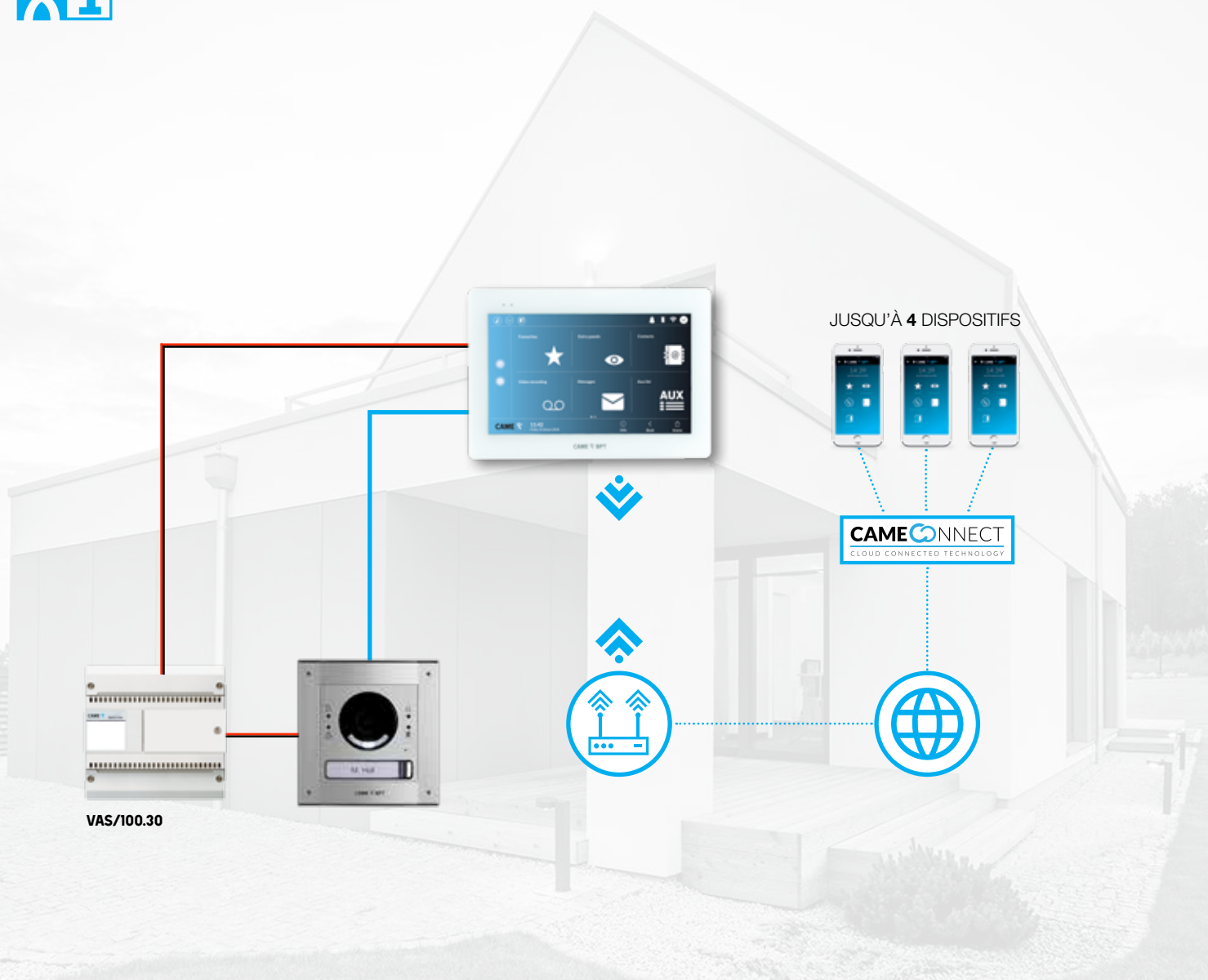


IP360

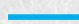



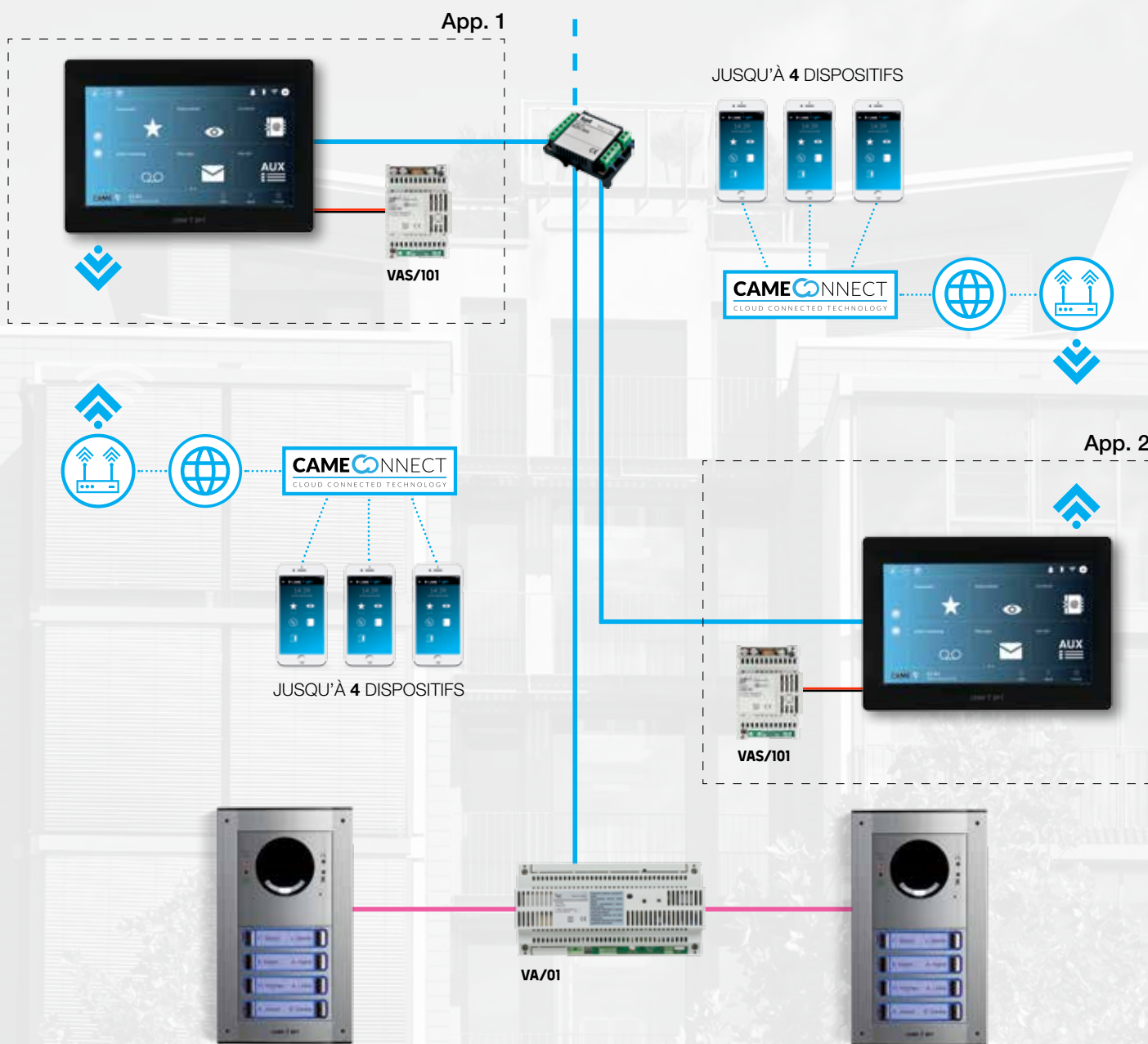
XTS 7IP BK WIFI	XTS 7IP WH WFBF	XTS 5IP WH	XTS 5IP BK
NOIR	BLANC	BLANC	NOIR
<input type="checkbox"/>	<input type="checkbox"/>	<input type="checkbox"/>	<input type="checkbox"/>
<input type="checkbox"/>	<input type="checkbox"/>	<input type="checkbox"/>	<input type="checkbox"/>
<input type="checkbox"/>	<input type="checkbox"/>	<input type="checkbox"/>	<input type="checkbox"/>
<input type="checkbox"/>	<input type="checkbox"/>	<input type="checkbox"/>	<input type="checkbox"/>
<input type="checkbox"/>	<input type="checkbox"/>	<input type="checkbox"/>	<input type="checkbox"/>
<input type="checkbox"/>	<input type="checkbox"/>	<input type="checkbox"/>	<input type="checkbox"/>
19	19	-	-
<input type="checkbox"/>	<input type="checkbox"/>	<input type="checkbox"/>	<input type="checkbox"/>

EXEMPLES D'INSTALLATION XTS 7 WIFI - SYSTÈME X1



Légende :

-  = VMC/1D ou UTP CAT 5
-  = ALIMENTATION



Légende :

- = VMC/1D ou UTP CAT 5
- = VMC/2D
- = ALIMENTATION

EXEMPLES D'INSTALLATION XTS 5 IP - SYSTÈME IP360

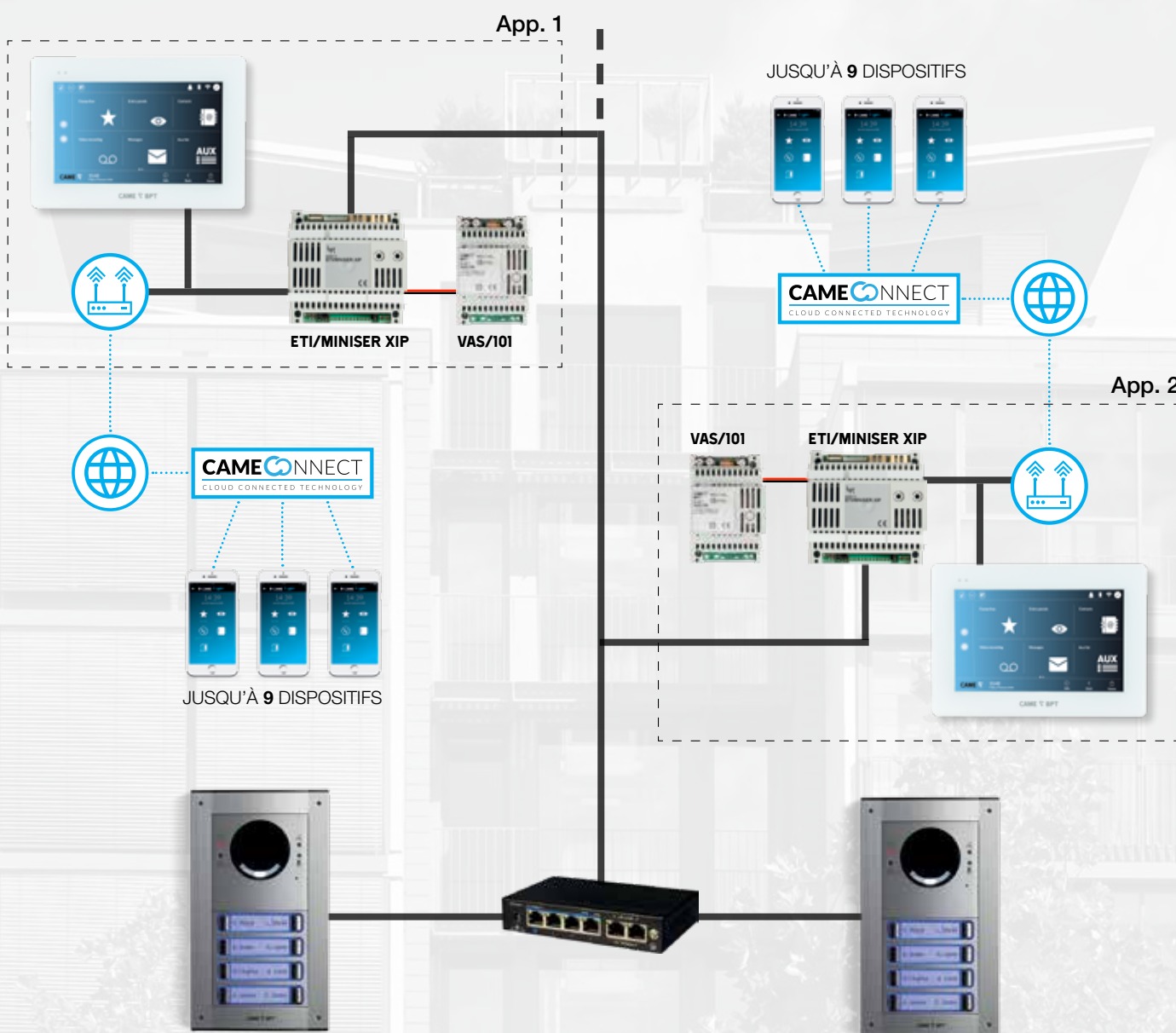
IP360 EN UTILISANT LE POSTE EXTERNE MTM COMME SERVEUR



Légende :

— = UTP CAT 5

IP360 EN UTILISANT LE SERVEUR DE L'APPARTEMENT



Légende :

- = UTP CAT 5
- = ALIMENTATION

EXEMPLES D'INSTALLATION

XTS 7 IP - SYSTÈME IP360

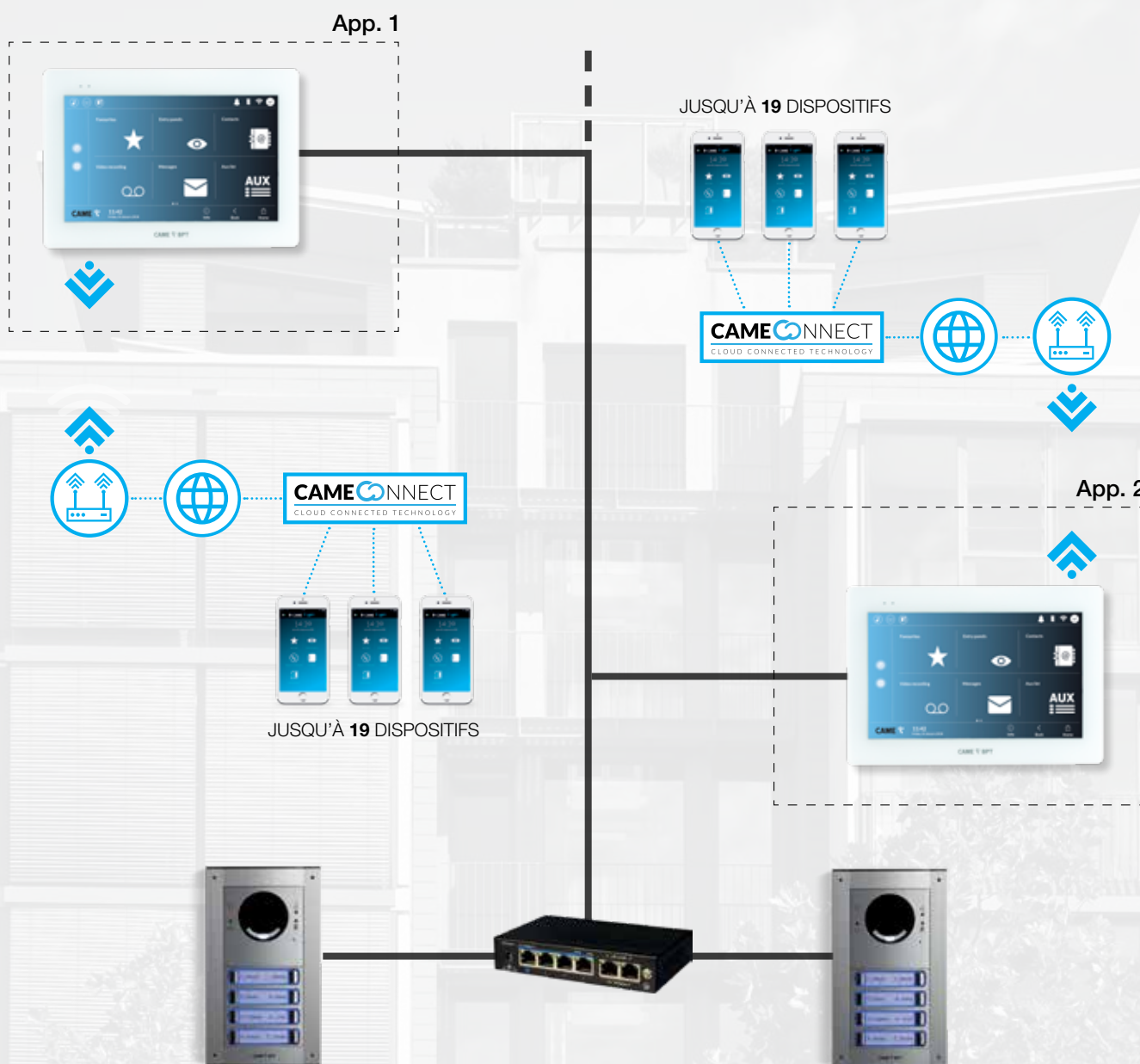
IP360 XTS ALIMENTÉ POE ET CONNECTÉ AU RÉSEAU EN WIFI



Légende :

— = UTP CAT 5

IP360



Légende :

 = UTP CAT 5

CAME S.P.A.

Via Martiri della Libertà, 15
31030 Dosson di Casier
Treviso - ITALY

EUROPE

ITALY

CAME S.p.A., Treviso
CAME Italia, Treviso
GO, Pordenone

BELGIUM

CAME Benelux, Lessines

CROATIA

CAME Adriatic, Kastav

FRANCE

CAME France, Paris
URBACO, Avignone

GERMANY

CAME Deutschland GmbH,
Stuttgart

IRELAND

CAME BPT Ireland, Dublin

NETHERLANDS

CAME Nederland, Breda

POLAND

CAME Poland, Warszawa

PORTUGAL

CAME Portugal, Lisbon

RUSSIA

CAME Rus, Moscow

SPAIN

CAME Spain, Madrid
PARKARE, Barcelona

UK

CAME United Kingdom,
Nottingham
CAME PARKARE UK, Bristol

ASIA

INDIA

CAME India Automation
Solutions,
New Delhi

U.A.E.

CAME Gulf, Dubai

AMERICAS

BRAZIL

CAME do Brasil Serviços de
Automação, São Paulo

CHILE

CAME PARKARE Chile, Santiago

MEXICO

CAME Automatismos de Mexico,
Mexico City
CAME PARKARE México,
México D.F.

PERÚ

CAME PARKARE Perú, Lima

USA

CAME Americas Automation,
Miami

AFRICA

SOUTH AFRICA

CAME BPT South Africa,
Johannesburg



©KBYFRICE18 - 2018 - FR
CAME SE RÉSERVE LE DROIT D'APPORTER À TOUT MOMENT DES MODIFICATIONS AU PRÉSENT DOCUMENT.
TOUTE REPRODUCTION, MÊME PARTIELLE, EST INTERDITE.



CAME S.p.A.
est certifiée Qualité, Environnement et Sécurité conformé-
ment aux normes :
UNI EN ISO 9001
UNI EN ISO 14001
BS OHSAS 18001